



Общество с Ограниченной Ответственностью
Управляющая компания
«ЭНЕРГОАКТИВ»

ООО УК «Энергоактив», 680054, г. Хабаровск, ул. Маяковского, 45
тел/факс (4212) 734-111, e-mail: ivc.energo@mail.ru

ПРИЛОЖЕНИЕ №1
К ПРОГРАММЕ КОМПЛЕКСНОГО РАЗВИТИЯ
ТРАНСПОРТНОЙ ИНФРАСТРУКТУРЫ

МУНИЦИПАЛЬНОГО ОБРАЗОВАНИЯ ПЕРВОМАНСКОГО
СЕЛЬСОВЕТА МАНСКОГО РАЙОНА КРАСНОЯРСКОГО
КРАЯ ДО 2030 ГОДА

Приложение к Таблице 9 Финансирование мероприятий – сметные расчёты
проектно-изыскательских работ на ремонт автомобильных дорог

РАЗРАБОТАНО

Генеральный директор
ООО «УК «Энергоактив»

_____/ К.В. Руднев /

М.П.

СОГЛАСОВАНО

Глава администрации
Первоманского сельсовета

_____/ Т.А. Краснослободцева/

М.П.

Хабаровск 2020 г.

Расчёт стоимости выполнения
проектно-изыскательских работ по объекту:
«Ремонт ул. Кооперативная в п. Ручейки»



УТВЕРЖДЕНО:

в сумме **425 998,00 руб.**

Генеральный директор
ООО «ИВЦ «Энергоактив»

_____ **Лопашук С.В.**

"27" января 2020 г.

**Расчёт стоимости выполнения проектно-изыскательских работ по объекту:
«Ремонт ул. Кооперативная в п. Ручейки»**

в ценах 4 кв.2019г.

руб.

| № № п.п. | Номера смет и расчётов | Наименование глав, объектов, работ и затрат | Изыскатель-ские работы | Проектные работы | Общая сметная стоимость |
|-------------------------|-----------------------------------|---|-----------------------------------|-----------------------------|------------------------------------|
| 1 | 2 | 3 | 4 | 5 | 6 |
| 1 | Смета № 1 | Выполнение инженерно-геодезических изысканий | 153 248,00 | | 153 248,00 |
| 2 | Смета № 2 | Разработка проектно-сметной и рабочей документации | | 272 750,00 | 272 750,00 |
| | | Итого по сводному сметному расчёту. В т.ч. НДС 20% | 153 248,00 | 272 750,00 | 425 998,00 |

Составил:

_____ Е.А. Караваяев

Проверил:

_____ С.В. Лопашук

СМЕТА № 1 Инженерно-геодезические изыскания

Наименование объекта изысканий: «Ремонт ул. Кооперативная в п. Ручейки»

Заказчик: Администрация Муниципального образования Первоманского сельсовета

Подрядчик: Определяется по результатам закупки

Сметный расчет составлен по СБЦ102. Инженерно-геодезические изыскания (2004)

| № пп | Наименование работ и затрат | Единица измерения | Кол-во | Обоснование стоимости | Расчет стоимости, руб. | Стоимость, руб. |
|---------------------------------|---|-------------------|--------|---|------------------------|-----------------|
| 1 | 2 | 3 | 4 | 5 | 6 | 7 |
| Раздел 1. Полевые работы | | | | | | |
| 1.1 | Инженерно-геодезические изыскания при развитии (создании) плановой опорной геодезической сети 2 разряда точности: 2 категория сложности - полевые работы | пункт | 1 | СБЦ102-8-3-2-1 <i>K1=0,7 прим.1; K2=1,3 прим.2</i> | $(6426*1)*0,7*1,3$ | 5 848,00 |
| 1.2 | Создание инженерно-топографического плана на застроенной территории, масштаб съемки 1:500, высота сечения рельефа 0,5 м: 2 категории сложности - полевые работы | га | 1,122 | СБЦ102-9-5-2-1 | $3284*1,122$ | 3 685,00 |
| 1.3 | Съемка земляного полотна автомобильных дорог IV технической категории при количестве 10 поперечников на 1 км дороги: 2 категория сложности - полевые работы | км | 0,561 | СБЦ102-27-1-2-1 <i>K2=0,85 прим.1</i> | $(3593*0,561)*0,85$ | 1 713,00 |
| 1.4 | Детальное обследование условий водоотвода и трассирование водоотводных канав: 2 категория сложности - полевые работы | км | 0,561 | СБЦ102-56-1-2-1 | $1070*0,561$ | 600 |
| 1.5 | Отыскание и обозначение на местности трассы существующих трубопроводов, кабельных линий электропередачи, связи и других подземных сооружений: 2 категория сложности | км | 0,561 | СБЦ102-54-1-2 | $514*0,561$ | 288 |

| | | | | | | |
|--|---|------------------------------|-------|---|----------------------|------------------|
| 1.6 | Изготовление и установка знаков: Рабочие пункты: металлические трубки (штыри), дюбель-гвоздь и др.: 2 категория грунта | знак | 2 | СБЦ102-46-11-2 | 41*2 | 82 |
| Итого Поз. 1.1-1.6 | | | | | | 12 216,00 |
| Раздел 2. Расходы по транспорту | | | | | | |
| 2.1 | Расходы по внутреннему транспорту, расстояние от базы изыскательской организации, экспедиции, партии или отряда до участка изысканий до 5 км: при сметной стоимости полевых изыскательских работ до 75 тыс. руб. - 8,75 % | п.1.1. - п.1.6. | 12216 | СБЦ102-4-1-1 | 0,0875*12216 | 1 069,00 |
| 2.2 | Расходы по внешнему транспорту в обоих направлениях, при расстоянии проезда и перевозки в одном направлении св. 500 до 1000 км, % сметной стоимости полевых работ, а также выполняемых в экспедиционных условиях камеральных работ, продолжительностью до 1 мес. - 30,8 % | п.1.1. - п.1.6.; п.2.1. | 13285 | СБЦ102-5-4-1 | 0,308*13285 | 4 092,00 |
| 2.3 | Расходы по организации и ликвидации работ | п.1.1. - п.1.6.; п.2.1. | 13285 | СБЦ102 п.13 ОУ | 0,06*13285 | 797 |
| Итого Поз. 2.1-2.3 | | | | | | 5 958,00 |
| Раздел 3. Камеральные работы | | | | | | |
| 3.1 | Составление программы (предписания) и технического отчета (пояснительной записки) по геодезическим работам. Стоимость полевых и камеральных работ, определенная по ценам глав 4 - 8: до 100 тыс.руб. - цена = 4,3% | п.1.3 - п.1-6; п.3.4.-п.3.5. | 3097 | СБЦ102-78-1 | 0,043*3097 | 133 |
| 3.2 | Инженерно-геодезические изыскания при развитии (создании) плановой опорной геодезической сети 2 разряда точности: 2 категория сложности - камеральные работы | пункт | 1 | СБЦ102-8-3-2-2 | 2538*1 | 2 538,00 |
| 3.3 | Создание инженерно-топографического плана на застроенной территории, масштаб съемки 1:500, высота сечения рельефа 0,5 м: 2 категории сложности - камеральные работы | га | 1,122 | СБЦ102-9-5-2-2 <i>K1=1,2 ОУ п.15д</i> | (1067*1,122)*1,2 | 1 437,00 |
| 3.4 | Съемка земляного полотна автомобильных дорог IV технической категории при количестве 10 поперечников на 1 км дороги: 2 категория сложности - камеральные работы | км | 0,561 | СБЦ102-27-1-2-2 <i>K1=1,2 ОУ п.15д; K2=0,85 прим.1</i> | (515*0,561)*1,2*0,85 | 295 |
| 3.5 | Детальное обследование условий водоотвода и трассирование водоотводных канав: 2 категория сложности - камеральные работы | км | 0,561 | СБЦ102-56-1-2-2 | 212*0,561 | 119 |

Гранд-СМЕТА

| | | | | | | |
|--|---|---------------------------------|------|------------------|----------|-------------------|
| 3.6 | Проверка полноты планов в эксплуатирующих организациях | проверка | 1 | СБЦ102-75-прим.3 | 480*1 | 480 |
| 3.7 | Составление программы (предписания) и технического отчета (пояснительной записки) по геодезическим работам. Стоимость полевых и камеральных работ, определенная по ценам глав 4 - 8: до 100 тыс.руб. - цена = 10,0% | п.1.3 - п.1-6; п.3.4.-п.3.5. | 3097 | СБЦ102-79-1 | 0,1*3097 | 310 |
| Итого Поз. 3.1-3.7 | | | | | | 5 312,00 |
| Итого Поз. 1.1-1.6, 2.1-2.3, 3.1-3.7 | | | | | | 23 486,00 |
| При районном коэффициенте к заработной плате 1,2 К=1,1 | | | | | | 2 349,00 |
| При выполнении изысканий в южных районах Иркутской области, Красноярского края и Дальнего Востока (Амурская область. Приморский и Хабаровский края), в Архангельской и Читинской областях, Республиках Бурятия, Карелия, Коми К=1,15 | | | | | | 3 523,00 |
| Всего с учетом коэффициентов к итогам | | | | | | 29 358,00 |
| Всего с учетом "Индекс изменения стоимости изыскательских работ для строительства (по отношению к базовым ценам по состоянию на 1 января 2001 года) IV квартал 2019 г. 4,35" | | | | | | 127 707,00 |
| НДС 20% | | | | | | 25 541,00 |
| ВСЕГО по смете | | | | | | 153 248,00 |

Главный инженер проекта _____

Составил _____ Караваев Е.А.

Проверил _____ Лопашук С.В.

СМЕТА № 2

на проектные (изыскательские) работы

Разработка проектно-сметной документации по объекту: «Ремонт ул. Кооперативная в п. Ручейки»

Наименование предприятия, здания, сооружения, стадии проектирования, этапа, вида проектных

Наименование проектной (изыскательской) организации:

Определяется по результатам закупки

Наименование организации заказчика:

Администрация Муниципального образования Первоманского сельсовета

Итого по расчету: 272 750,00 руб.

| № пп | Характеристика предприятия, здания, сооружения или вид работ | Номер частей, глав, таблиц, параграфов и пунктов указаний к разделу справочника базовых цен на проектные и изыскательские работы для строителей | Расчет стоимости: $(a+bx)*K_j$ или (стоимость строительно-монтажных работ)*проц./ 100 или количество * цена, руб. | Стоимость работ, руб. |
|---|---|--|---|-----------------------|
| 1 | 2 | 3 | 4 | 5 |
| Раздел 1. Разработка проектно-сметной документации | | | | |
| 1 | Автомобильные дороги общего пользования, категория 4, категория сложности проектирования 3: протяжение дороги до 2 км, 0,28(дорога) | СБЦ "Автомобильные дороги общего пользования (2007)" табл.2 п.3 (СБЦ50-2-5-3) <i>Прим.7 При проектировании участков автодороги с пешеходными и велосипедными дорожками и тротуарами $K=1,08$;</i> <i>Разработка проектной документации на ремонт $K=0,35$;</i> <i>Котн=100%</i> | $(419100*0,28)*1,08*0,35$ | 44 358,00 |
| ВСЕГО по смете | | | | |
| | Итого Поз. 1 | | | 44 358,00 |
| | Всего с учетом "Дополнительные факторы, влияющие на трудоемкость проектирования (затраты проектных организаций, расположенных в районах, в которых в соответствии с действующим законодательством производятся выплаты, обусловленные районным регулированием оплаты труда, в т.ч. выплаты по районным коэффициентам, а также надбавки к заработной плате за непрерывный стаж работы и другие льготы, предусмотренные законодательством в районах Крайнего Севера и приравненных к ним местностях $K=1,2$ " | | | 53 230,00 |
| | Всего с учетом "Индекс изменения стоимости проектных работ для строительства (по отношению к базовым ценам по состоянию на 1 января 2001 года) IV квартал 2019 г. 4,27" | | | 227 292,00 |
| | НДС 20% | | | 45 458,00 |
| ВСЕГО по смете | | | | 272 750,00 |

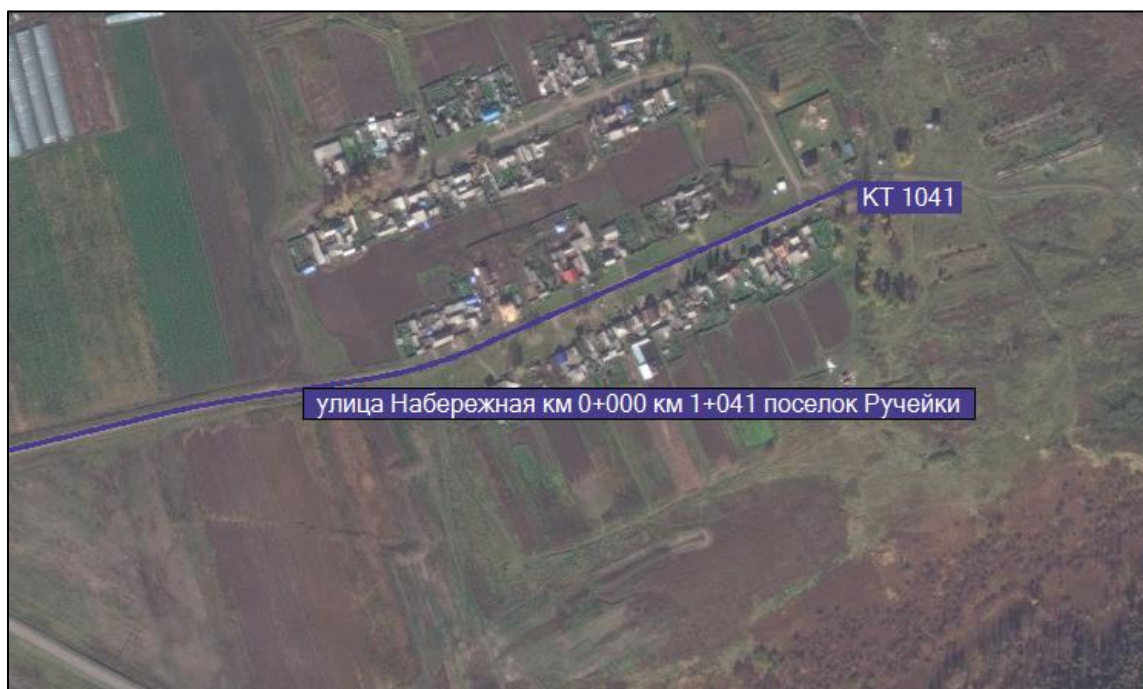
Главный инженер проекта _____

Начальник отдела _____

Составил _____ Караваев Е.А.

Проверил _____ Лопашук С.В.

Расчёт стоимости выполнения
проектно-изыскательских работ по объекту:
«Ремонт ул. Набережная в п. Ручейки»



УТВЕРЖДЕНО:

в сумме **725 162,00** руб.

Генеральный директор
ООО «ИВЦ «Энергоактив»

_____ **Лопашук С.В.**

"27" января 2020 г.

**Расчёт стоимости выполнения проектно-изыскательских работ по объекту:
«Ремонт ул. Набережная в п. Ручейки»**

в ценах 4 кв.2019г.

руб.

| № № п.п. | Номера смет и расчётов | Наименование глав, объектов, работ и затрат | Изыскатель-ские работы | Проектные работы | Общая сметная стоимость |
|----------------|---------------------------|---|---------------------------|---------------------|----------------------------|
| 1 | 2 | 3 | 4 | 5 | 6 |
| 1 | Смета № 1 | Выполнение инженерно-геодезических изысканий | 218 634,00 | | 218 634,00 |
| 2 | Смета № 2 | Разработка проектно-сметной и рабочей документации | | 506 528,00 | 506 528,00 |
| | | Итого по сводному сметному расчёту. В т.ч. НДС 20% | 218 634,00 | 506 528,00 | 725 162,00 |

Составил:

_____ Е.А. Караваяев

Проверил:

_____ С.В. Лопашук

СМЕТА № 1 Инженерно-геодезические изыскания

Наименование объекта изысканий: «Ремонт ул. Набережная в п. Ручейки»

Заказчик: Администрация Муниципального образования Первоманского сельсовета

Подрядчик: Определяется по результатам закупки

Сметный расчет составлен по СБЦ102. Инженерно-геодезические изыскания (2004)

| № пп | Наименование работ и затрат | Единица измерения | Кол-во | Обоснование стоимости | Расчет стоимости, руб. | Стоимость, руб. |
|---------------------------------|---|-------------------|--------|---|------------------------|-----------------|
| 1 | 2 | 3 | 4 | 5 | 6 | 7 |
| Раздел 1. Полевые работы | | | | | | |
| 1.1 | Инженерно-геодезические изыскания при развитии (создании) плановой опорной геодезической сети 2 разряда точности: 2 категория сложности - полевые работы | пункт | 1 | СБЦ102-8-3-2-1 <i>K1=0,7 прим.1; K2=1,3 прим.2</i> | $(6426*1)*0,7*1,3$ | 5 848,00 |
| 1.2 | Создание инженерно-топографического плана на застроенной территории, масштаб съемки 1:500, высота сечения рельефа 0,5 м: 2 категории сложности - полевые работы | га | 2,082 | СБЦ102-9-5-2-1 | $3284*2,082$ | 6 837,00 |
| 1.3 | Съемка земляного полотна автомобильных дорог IV технической категории при количестве 10 поперечников на 1 км дороги: 2 категория сложности - полевые работы | км | 1,041 | СБЦ102-27-1-2-1 <i>K2=0,85 прим.1</i> | $(3593*1,041)*0,85$ | 3 179,00 |
| 1.4 | Детальное обследование условий водоотвода и трассирование водоотводных канав: 2 категория сложности - полевые работы | км | 1,041 | СБЦ102-56-1-2-1 | $1070*1,041$ | 1 114,00 |
| 1.5 | Отыскание и обозначение на местности трассы существующих трубопроводов, кабельных линий электропередачи, связи и других подземных сооружений: 2 категория сложности | км | 1,041 | СБЦ102-54-1-2 | $514*1,041$ | 535 |

| | | | | | | |
|--|---|---------------------------------|-------|---|----------------------|------------------|
| 1.6 | Изготовление и установка знаков: Рабочие пункты: металлические трубки (штыри), дюбель-гвоздь и др.: 2 категория грунта | знак | 3 | СБЦ102-46-11-2 | 41*3 | 123 |
| Итого Поз. 1.1-1.6 | | | | | | 17 636,00 |
| Раздел 2. Расходы по транспорту | | | | | | |
| 2.1 | Расходы по внутреннему транспорту, расстояние от базы изыскательской организации, экспедиции, партии или отряда до участка изысканий до 5 км: при сметной стоимости полевых изыскательских работ до 75 тыс. руб. - 8,75 % | п.1.1. - п.1.6. | 17636 | СБЦ102-4-1-1 | 0,0875*17636 | 1 543,00 |
| 2.2 | Расходы по внешнему транспорту в обоих направлениях, при расстоянии проезда и перевозки в одном направлении св. 500 до 1000 км, % сметной стоимости полевых работ, а также выполняемых в экспедиционных условиях камеральных работ, продолжительностью до 1 мес. - 30,8 % | п.1.1. - п.1.6.; п.2.1. | 19179 | СБЦ102-5-4-1 | 0,308*19179 | 5 907,00 |
| 2.3 | Расходы по организации и ликвидации работ | п.1.1. - п.1.6.; п.2.1. | 19179 | СБЦ102 п.13 ОУ | 0,06*19179 | 1 151,00 |
| Итого Поз. 2.1-2.3 | | | | | | 8 601,00 |
| Раздел 3. Камеральные работы | | | | | | |
| 3.1 | Составление программы (предписания) и технического отчета (пояснительной записки) по геодезическим работам. Стоимость полевых и камеральных работ, определенная по ценам глав 4 - 8: до 100 тыс.руб. - цена = 4,3% | п.1.3 - п.1-6; п.3.4.-п.3.5. | 5719 | СБЦ102-78-1 | 0,043*5719 | 246 |
| 3.2 | Инженерно-геодезические изыскания при развитии (создании) плановой опорной геодезической сети 2 разряда точности: 2 категория сложности - камеральные работы | пункт | 1 | СБЦ102-8-3-2-2 | 2538*1 | 2 538,00 |
| 3.3 | Создание инженерно-топографического плана на застроенной территории, масштаб съемки 1:500, высота сечения рельефа 0,5 м: 2 категории сложности - камеральные работы | га | 2,082 | СБЦ102-9-5-2-2 <i>K1=1,2 ОУ п.15д</i> | (1067*2,082)*1,2 | 2 666,00 |
| 3.4 | Съемка земляного полотна автомобильных дорог IV технической категории при количестве 10 поперечников на 1 км дороги: 2 категория сложности - камеральные работы | км | 1,041 | СБЦ102-27-1-2-2 <i>K1=1,2 ОУ п.15д; K2=0,85 прим.1</i> | (515*1,041)*1,2*0,85 | 547 |
| 3.5 | Детальное обследование условий водоотвода и трассирование водоотводных канав: 2 категория сложности - камеральные работы | км | 1,041 | СБЦ102-56-1-2-2 | 212*1,041 | 221 |

Гранд-СМЕТА

| | | | | | | |
|--|---|---------------------------------|------|------------------|----------|-------------------|
| 3.6 | Проверка полноты планов в эксплуатирующих организациях | проверка | 1 | СБЦ102-75-прим.3 | 480*1 | 480 |
| 3.7 | Составление программы (предписания) и технического отчета (пояснительной записки) по геодезическим работам. Стоимость полевых и камеральных работ, определенная по ценам глав 4 - 8: до 100 тыс.руб. - цена = 10,0% | п.1.3 - п.1-6; п.3.4.-п.3.5. | 5719 | СБЦ102-79-1 | 0,1*5719 | 572 |
| Итого Поз. 3.1-3.7 | | | | | | 7 270,00 |
| Итого Поз. 1.1-1.6, 2.1-2.3, 3.1-3.7 | | | | | | 33 507,00 |
| При районном коэффициенте к заработной плате 1,2 К=1,1 | | | | | | 3 351,00 |
| При выполнении изысканий в южных районах Иркутской области, Красноярского края и Дальнего Востока (Амурская область. Приморский и Хабаровский края), в Архангельской и Читинской областях, Республиках Бурятия, Карелия, Коми К=1,15 | | | | | | 5 026,00 |
| Всего с учетом коэффициентов к итогам | | | | | | 41 884,00 |
| Всего с учетом "Индекс изменения стоимости изыскательских работ для строительства (по отношению к базовым ценам по состоянию на 1 января 2001 года) IV квартал 2019 г. 4,35" | | | | | | 182 195,00 |
| НДС 20% | | | | | | 36 439,00 |
| ВСЕГО по смете | | | | | | 218 634,00 |

Главный инженер проекта _____

Составил _____ Караваяев Е.А.

Проверил _____ Лопашук С.В.

СМЕТА № 2

на проектные (изыскательские) работы

Разработка проектно-сметной документации по объекту: «Ремонт ул. Набережная в п. Ручейки»

Наименование предприятия, здания, сооружения, стадии проектирования, этапа, вида проектных

Наименование проектной (изыскательской) организации:

Определяется по результатам закупки

Наименование организации заказчика:

Администрация Муниципального образования Первоманского сельсовета

Итого по расчету: 506 528,00 руб.

| № пп | Характеристика предприятия, здания, сооружения или вид работ | Номер частей, глав, таблиц, параграфов и пунктов указаний к разделу справочника базовых цен на проектные и изыскательские работы для строителей | Расчет стоимости: $(a+bx)*K_j$ или (стоимость строительно-монтажных работ)*проц./ 100 или количество * цена, руб. | Стоимость работ, руб. |
|--|---|--|---|-----------------------|
| 1 | 2 | 3 | 4 | 5 |
| Раздел 1. Разработка проектной документации | | | | |
| 1 | Автомобильные дороги общего пользования, категория 4, категория сложности проектирования 3: протяжение дороги до 2 км, 0,52(дорога) | СБЦ "Автомобильные дороги общего пользования (2007)" табл.2 п.3 (СБЦ50-2-5-3) <i>Прим.7 При проектировании участков автодороги с пешеходными и велосипедными дорожками и тротуарами $K=1,08$;</i> <i>Разработка проектной документации на ремонт $K=0,35$;</i> <i>Котн=100%</i> | $(419100*0,52)*1,08*0,35$ | 82 378,00 |
| ВСЕГО по смете | | | | |
| | Итого Поз. 1 | | | 82 378,00 |
| | Всего с учетом "Дополнительные факторы, влияющие на трудоемкость проектирования (затраты проектных организаций, расположенных в районах, в которых в соответствии с действующим законодательством производятся выплаты, обусловленные районным регулированием оплаты труда, в т.ч. выплаты по районным коэффициентам, а также надбавки к заработной плате за непрерывный стаж работы и другие льготы, предусмотренные законодательством в районах Крайнего Севера и приравненных к ним местностях $K=1,2$ " | | | 98 854,00 |
| | Всего с учетом "Индекс изменения стоимости проектных работ для строительства (по отношению к базовым ценам по состоянию на 1 января 2001 года) IV квартал 2019 г. 4,27" | | | 422 107,00 |
| | НДС 20% | | | 84 421,00 |
| | ВСЕГО по смете | | | 506 528,00 |

Главный инженер проекта _____

Начальник отдела _____

Составил _____ Караваев Е.А.

Проверил _____ Лопашук С.В.

Расчёт стоимости выполнения
проектно-изыскательских работ по объекту:
«Ремонт ул. Центральная в п. Ветвистый»



УТВЕРЖДЕНО:

в сумме **711 207,00 руб.**

Генеральный директор
ООО «ИВЦ «Энергоактив»

_____ **Лопашук С.В.**

"27" января 2020 г.

**Расчёт стоимости выполнения проектно-изыскательских работ по объекту:
«Ремонт ул. Центральная в п. Ветвистый»**

в ценах 4 кв.2019г.

руб.

| № № п.п. | Номера смет и расчётов | Наименование глав, объектов, работ и затрат | Изыскатель-ские работы | Проектные работы | Общая сметная стоимость |
|-------------------------|-----------------------------------|---|-----------------------------------|-----------------------------|------------------------------------|
| 1 | 2 | 3 | 4 | 5 | 6 |
| 1 | Смета № 1 | Выполнение инженерно-геодезических изысканий | 215 393,00 | | 215 393,00 |
| 2 | Смета № 2 | Разработка проектно-сметной и рабочей документации | | 495 814,00 | 495 814,00 |
| | | Итого по сводному сметному расчёту. В т.ч. НДС 20% | 215 393,00 | 495 814,00 | 711 207,00 |

Составил:

_____ Е.А. Караваяев

Проверил:

_____ С.В. Лопашук

СМЕТА № 1 Инженерно-геодезические изыскания

Наименование объекта изысканий: «Ремонт ул. Центральная в п. Ветвистый»

Заказчик: Администрация Муниципального образования Первоманского сельсовета

Подрядчик: Определяется по результатам закупки

Сметный расчет составлен по СБЦ102. Инженерно-геодезические изыскания (2004)

| № пп | Наименование работ и затрат | Единица измерения | Кол-во | Обоснование стоимости | Расчет стоимости, руб. | Стоимость, руб. |
|---------------------------------|---|-------------------|--------|---|------------------------|-----------------|
| 1 | 2 | 3 | 4 | 5 | 6 | 7 |
| Раздел 1. Полевые работы | | | | | | |
| 1.1 | Инженерно-геодезические изыскания при развитии (создании) плановой опорной геодезической сети 2 разряда точности: 2 категория сложности - полевые работы | пункт | 1 | СБЦ102-8-3-2-1 <i>K1=0,7 прим.1;</i> <i>K2=1,3 прим.2</i> | $(6426*1)*0,7*1,3$ | 5 848,00 |
| 1.2 | Создание инженерно-топографического плана на застроенной территории, масштаб съемки 1:500, высота сечения рельефа 0,5 м: 2 категории сложности - полевые работы | га | 2,034 | СБЦ102-9-5-2-1 | $3284*2,034$ | 6 680,00 |
| 1.3 | Съемка земляного полотна автомобильных дорог IV технической категории при количестве 10 поперечников на 1 км дороги: 2 категория сложности - полевые работы | км | 1,017 | СБЦ102-27-1-2-1 <i>K2=0,85 прим.1</i> | $(3593*1,017)*0,85$ | 3 106,00 |
| 1.4 | Детальное обследование условий водоотвода и трассирование водоотводных канав: 2 категория сложности - полевые работы | км | 1,017 | СБЦ102-56-1-2-1 | $1070*1,017$ | 1 088,00 |
| 1.5 | Отыскание и обозначение на местности трассы существующих трубопроводов, кабельных линий электропередачи, связи и других подземных сооружений: 2 категория сложности | км | 1,017 | СБЦ102-54-1-2 | $514*1,017$ | 523 |

| | | | | | | |
|--|---|------------------------------|-------|---|----------------------|------------------|
| 1.6 | Изготовление и установка знаков: Рабочие пункты: металлические трубки (штыри), дюбель-гвоздь и др.: 2 категория грунта | знак | 3 | СБЦ102-46-11-2 | 41*3 | 123 |
| Итого Поз. 1.1-1.6 | | | | | | 17 368,00 |
| Раздел 2. Расходы по транспорту | | | | | | |
| 2.1 | Расходы по внутреннему транспорту, расстояние от базы изыскательской организации, экспедиции, партии или отряда до участка изысканий до 5 км: при сметной стоимости полевых изыскательских работ до 75 тыс. руб. - 8,75 % | п.1.1. - п.1.6. | 17368 | СБЦ102-4-1-1 | 0,0875*17368 | 1 520,00 |
| 2.2 | Расходы по внешнему транспорту в обоих направлениях, при расстоянии проезда и перевозки в одном направлении св. 500 до 1000 км, % сметной стоимости полевых работ, а также выполняемых в экспедиционных условиях камеральных работ, продолжительностью до 1 мес. - 30,8 % | п.1.1. - п.1.6.; п.2.1. | 18888 | СБЦ102-5-4-1 | 0,308*18888 | 5 818,00 |
| 2.3 | Расходы по организации и ликвидации работ | п.1.1. - п.1.6.; п.2.1. | 18888 | СБЦ102 п.13 ОУ | 0,06*18888 | 1 133,00 |
| Итого Поз. 2.1-2.3 | | | | | | 8 471,00 |
| Раздел 3. Камеральные работы | | | | | | |
| 3.1 | Составление программы (предписания) и технического отчета (пояснительной записки) по геодезическим работам. Стоимость полевых и камеральных работ, определенная по ценам глав 4 - 8: до 100 тыс.руб. - цена = 4,3% | п.1.3 - п.1-6; п.3.4.-п.3.5. | 5590 | СБЦ102-78-1 | 0,043*5590 | 240 |
| 3.2 | Инженерно-геодезические изыскания при развитии (создании) плановой опорной геодезической сети 2 разряда точности: 2 категория сложности - камеральные работы | пункт | 1 | СБЦ102-8-3-2-2 | 2538*1 | 2 538,00 |
| 3.3 | Создание инженерно-топографического плана на застроенной территории, масштаб съемки 1:500, высота сечения рельефа 0,5 м: 2 категории сложности - камеральные работы | га | 2,034 | СБЦ102-9-5-2-2 <i>K1=1,2 ОУ п.15д</i> | (1067*2,034)*1,2 | 2 604,00 |
| 3.4 | Съемка земляного полотна автомобильных дорог IV технической категории при количестве 10 поперечников на 1 км дороги: 2 категория сложности - камеральные работы | км | 1,017 | СБЦ102-27-1-2-2 <i>K1=1,2 ОУ п.15д; K2=0,85 прим.1</i> | (515*1,017)*1,2*0,85 | 534 |
| 3.5 | Детальное обследование условий водоотвода и трассирование водоотводных канав: 2 категория сложности - камеральные работы | км | 1,017 | СБЦ102-56-1-2-2 | 212*1,017 | 216 |

Гранд-СМЕТА

| | | | | | | |
|--|---|---------------------------------|------|------------------|----------|-------------------|
| 3.6 | Проверка полноты планов в эксплуатирующих организациях | проверка | 1 | СБЦ102-75-прим.3 | 480*1 | 480 |
| 3.7 | Составление программы (предписания) и технического отчета (пояснительной записки) по геодезическим работам. Стоимость полевых и камеральных работ, определенная по ценам глав 4 - 8: до 100 тыс.руб. - цена = 10,0% | п.1.3 - п.1-6; п.3.4.-п.3.5. | 5590 | СБЦ102-79-1 | 0,1*5590 | 559 |
| Итого Поз. 3.1-3.7 | | | | | | 7 171,00 |
| Итого Поз. 1.1-1.6, 2.1-2.3, 3.1-3.7 | | | | | | 33 010,00 |
| При районном коэффициенте к заработной плате 1,2 К=1,1 | | | | | | 3 301,00 |
| При выполнении изысканий в южных районах Иркутской области, Красноярского края и Дальнего Востока (Амурская область. Приморский и Хабаровский края), в Архангельской и Читинской областях, Республиках Бурятия, Карелия, Коми К=1,15 | | | | | | 4 952,00 |
| Всего с учетом коэффициентов к итогам | | | | | | 41 263,00 |
| Всего с учетом "Индекс изменения стоимости изыскательских работ для строительства (по отношению к базовым ценам по состоянию на 1 января 2001 года) IV квартал 2019 г. 4,35" | | | | | | 179 494,00 |
| НДС 20% | | | | | | 35 899,00 |
| ВСЕГО по смете | | | | | | 215 393,00 |

Главный инженер проекта _____

Составил _____ Караваяев Е.А.

Проверил _____ Лопашук С.В.

СМЕТА № 2

на проектные (изыскательские) работы

Разработка проектно-сметной документации по объекту: «Ремонт ул. Центральная в п. Ветвистый»

Наименование предприятия, здания, сооружения, стадии проектирования, этапа, вида проектных

Наименование проектной (изыскательской) организации:

Определяется по результатам закупки

Наименование организации заказчика:

Администрация Муниципального образования Первоманского сельсовета

Итого по расчету: 495 814,00 руб.

| № пп | Характеристика предприятия, здания, сооружения или вид работ | Номер частей, глав, таблиц, параграфов и пунктов указаний к разделу справочника базовых цен на проектные и изыскательские работы для строителей | Расчет стоимости: $(a+bx)*K_j$ или (стоимость строительно-монтажных работ)*проц./ 100 или количество * цена, руб. | Стоимость работ, руб. |
|---|--|--|---|-----------------------|
| 1 | 2 | 3 | 4 | 5 |
| Раздел 1. Разработка проектной документации | | | | |
| 1 | Автомобильные дороги общего пользования, категория 4, категория сложности проектирования 3: протяжение дороги до 2 км, 0,509(дорога) | СБЦ "Автомобильные дороги общего пользования (2007)" табл.2 п.3 (СБЦ50-2-5-3) <i>Прим.7 При проектировании участков автодороги с пешеходными и велосипедными дорожками и тротуарами $K=1,08$;</i> <i>Разработка проектной документации на ремонт $K=0,35$;</i> <i>Котн=100%</i> | $(419100*0,509)*1,08*0,35$ | 80 636,00 |
| ВСЕГО по смете | | | | |
| Итого Поз. 1 | | | | 80 636,00 |
| Всего с учетом "Дополнительные факторы, влияющие на трудоемкость проектирования (затраты проектных организаций, расположенных в районах, в которых в соответствии с действующим законодательством производятся выплаты, обусловленные районным регулированием оплаты труда, в т.ч. выплаты по районным коэффициентам, а также надбавки к заработной плате за непрерывный стаж работы и другие льготы, предусмотренные законодательством в районах Крайнего Севера и приравненных к ним местностях $K=1,2$ " | | | | 96 763,00 |
| Всего с учетом "Индекс изменения стоимости проектных работ для строительства (по отношению к базовым ценам по состоянию на 1 января 2001 года) IV квартал 2019 г. 4,27" | | | | 413 178,00 |
| НДС 20% | | | | 82 636,00 |
| ВСЕГО по смете | | | | 495 814,00 |

Главный инженер проекта _____

Начальник отдела _____

Составил _____ Караваев Е.А.

Проверил _____ Лопашук С.В.

Расчёт стоимости выполнения
проектно-изыскательских работ по объекту:
«Ремонт ул. Кольцевая в п. Ветвистый»



УТВЕРЖДЕНО:

в сумме 611 754,00 руб.

Генеральный директор
ООО «ИВЦ «Энергоактив»

_____ Лопашук С.В.

"27" января 2020 г.

**Расчёт стоимости выполнения проектно-изыскательских работ по объекту:
«Ремонт ул. Кольцевая в п. Ветвистый»**

в ценах 4 кв.2019г.

руб.

| № № п.п. | Номера смет и расчётов | Наименование глав, объектов, работ и затрат | Изыскатель-ские работы | Проектные работы | Общая сметная стоимость |
|----------------|---------------------------|---|---------------------------|---------------------|----------------------------|
| 1 | 2 | 3 | 4 | 5 | 6 |
| 1 | Смета № 1 | Выполнение инженерно-геодезических изысканий | 193 871,00 | | 193 871,00 |
| 2 | Смета № 2 | Разработка проектно-сметной и рабочей документации | | 417 883,00 | 417 883,00 |
| | | Итого по сводному сметному расчёту. В т.ч. НДС 20% | 193 871,00 | 417 883,00 | 611 754,00 |

Составил:

_____ Е.А. Караваяев

Проверил:

_____ С.В. Лопашук

СМЕТА № 1 Инженерно-геодезические изыскания

Наименование объекта изысканий: «Ремонт ул. Кольцевая в п. Ветвистый»

Заказчик: Администрация Муниципального образования Первоманского сельсовета

Подрядчик: Определяется по результатам закупки

Сметный расчет составлен по СБЦ102. Инженерно-геодезические изыскания (2004)

| № пп | Наименование работ и затрат | Единица измерения | Кол-во | Обоснование стоимости | Расчет стоимости, руб. | Стоимость, руб. |
|---------------------------------|---|-------------------|--------|---|------------------------|-----------------|
| 1 | 2 | 3 | 4 | 5 | 6 | 7 |
| Раздел 1. Полевые работы | | | | | | |
| 1.1 | Инженерно-геодезические изыскания при развитии (создании) плановой опорной геодезической сети 2 разряда точности: 2 категория сложности - полевые работы | пункт | 1 | СБЦ102-8-3-2-1 <i>K1=0,7 прим.1; K2=1,3 прим.2</i> | $(6426*1)*0,7*1,3$ | 5 848,00 |
| 1.2 | Создание инженерно-топографического плана на застроенной территории, масштаб съемки 1:500, высота сечения рельефа 0,5 м: 2 категории сложности - полевые работы | га | 1,716 | СБЦ102-9-5-2-1 | $3284*1,716$ | 5 635,00 |
| 1.3 | Съемка земляного полотна автомобильных дорог IV технической категории при количестве 10 поперечников на 1 км дороги: 2 категория сложности - полевые работы | км | 0,858 | СБЦ102-27-1-2-1 <i>K2=0,85 прим.1</i> | $(3593*0,858)*0,85$ | 2 620,00 |
| 1.4 | Детальное обследование условий водоотвода и трассирование водоотводных канав: 2 категория сложности - полевые работы | км | 0,858 | СБЦ102-56-1-2-1 | $1070*0,858$ | 918 |
| 1.5 | Отыскание и обозначение на местности трассы существующих трубопроводов, кабельных линий электропередачи, связи и других подземных сооружений: 2 категория сложности | км | 0,858 | СБЦ102-54-1-2 | $514*0,858$ | 441 |

| | | | | | | |
|--|---|------------------------------|-------|---|----------------------|------------------|
| 1.6 | Изготовление и установка знаков: Рабочие пункты: металлические трубки (штыри), дюбель-гвоздь и др.: 2 категория грунта | знак | 3 | СБЦ102-46-11-2 | 41*3 | 123 |
| Итого Поз. 1.1-1.6 | | | | | | 15 585,00 |
| Раздел 2. Расходы по транспорту | | | | | | |
| 2.1 | Расходы по внутреннему транспорту, расстояние от базы изыскательской организации, экспедиции, партии или отряда до участка изысканий до 5 км: при сметной стоимости полевых изыскательских работ до 75 тыс. руб. - 8,75 % | п.1.1. - п.1.6. | 15585 | СБЦ102-4-1-1 | 0,0875*15585 | 1 364,00 |
| 2.2 | Расходы по внешнему транспорту в обоих направлениях, при расстоянии проезда и перевозки в одном направлении св. 500 до 1000 км, % сметной стоимости полевых работ, а также выполняемых в экспедиционных условиях камеральных работ, продолжительностью до 1 мес. - 30,8 % | п.1.1. - п.1.6.; п.2.1. | 16949 | СБЦ102-5-4-1 | 0,308*16949 | 5 220,00 |
| 2.3 | Расходы по организации и ликвидации работ | п.1.1. - п.1.6.; п.2.1. | 16949 | СБЦ102 п.13 ОУ | 0,06*16949 | 1 017,00 |
| Итого Поз. 2.1-2.3 | | | | | | 7 601,00 |
| Раздел 3. Камеральные работы | | | | | | |
| 3.1 | Составление программы (предписания) и технического отчета (пояснительной записки) по геодезическим работам. Стоимость полевых и камеральных работ, определенная по ценам глав 4 - 8: до 100 тыс.руб. - цена = 4,3% | п.1.3 - п.1-6; п.3.4.-п.3.5. | 4735 | СБЦ102-78-1 | 0,043*4735 | 204 |
| 3.2 | Инженерно-геодезические изыскания при развитии (создании) плановой опорной геодезической сети 2 разряда точности: 2 категория сложности - камеральные работы | пункт | 1 | СБЦ102-8-3-2-2 | 2538*1 | 2 538,00 |
| 3.3 | Создание инженерно-топографического плана на застроенной территории, масштаб съемки 1:500, высота сечения рельефа 0,5 м: 2 категории сложности - камеральные работы | га | 1,716 | СБЦ102-9-5-2-2 <i>K1=1,2 ОУ п.15д</i> | (1067*1,716)*1,2 | 2 197,00 |
| 3.4 | Съемка земляного полотна автомобильных дорог IV технической категории при количестве 10 поперечников на 1 км дороги: 2 категория сложности - камеральные работы | км | 0,858 | СБЦ102-27-1-2-2 <i>K1=1,2 ОУ п.15д; K2=0,85 прим.1</i> | (515*0,858)*1,2*0,85 | 451 |
| 3.5 | Детальное обследование условий водоотвода и трассирование водоотводных канав: 2 категория сложности - камеральные работы | км | 0,858 | СБЦ102-56-1-2-2 | 212*0,858 | 182 |

Гранд-СМЕТА

| | | | | | | |
|--|---|---------------------------------|------|------------------|----------|-------------------|
| 3.6 | Проверка полноты планов в эксплуатирующих организациях | проверка | 1 | СБЦ102-75-прим.3 | 480*1 | 480 |
| 3.7 | Составление программы (предписания) и технического отчета (пояснительной записки) по геодезическим работам. Стоимость полевых и камеральных работ, определенная по ценам глав 4 - 8: до 100 тыс.руб. - цена = 10,0% | п.1.3 - п.1-6; п.3.4.-п.3.5. | 4735 | СБЦ102-79-1 | 0,1*4735 | 474 |
| Итого Поз. 3.1-3.7 | | | | | | 6 526,00 |
| Итого Поз. 1.1-1.6, 2.1-2.3, 3.1-3.7 | | | | | | 29 712,00 |
| При районном коэффициенте к заработной плате 1,2 К=1,1 | | | | | | 2 971,00 |
| При выполнении изысканий в южных районах Иркутской области, Красноярского края и Дальнего Востока (Амурская область. Приморский и Хабаровский края), в Архангельской и Читинской областях, Республиках Бурятия, Карелия, Коми К=1,15 | | | | | | 4 457,00 |
| Всего с учетом коэффициентов к итогам | | | | | | 37 140,00 |
| Всего с учетом "Индекс изменения стоимости изыскательских работ для строительства (по отношению к базовым ценам по состоянию на 1 января 2001 года) IV квартал 2019 г. 4,35" | | | | | | 161 559,00 |
| НДС 20% | | | | | | 32 312,00 |
| ВСЕГО по смете | | | | | | 193 871,00 |

Главный инженер проекта _____

Составил _____ Караваяев Е.А.

Проверил _____ Лопашук С.В.

СМЕТА № 2

на проектные (изыскательские) работы

Разработка проектно-сметной документации по объекту: «Ремонт ул. Кольцевая в п. Ветвистый»

Наименование предприятия, здания, сооружения, стадии проектирования, этапа, вида проектных

Наименование проектной (изыскательской) организации:

Определяется по результатам закупки

Наименование организации заказчика:

Администрация Муниципального образования Первоманского сельсовета

Итого по расчету: 417 883,00 руб.

| № пп | Характеристика предприятия, здания, сооружения или вид работ | Номер частей, глав, таблиц, параграфов и пунктов указаний к разделу справочника базовых цен на проектные и изыскательские работы для строителей | Расчет стоимости: $(a+bx)*K_j$ или (стоимость строительно-монтажных работ)*проц./ 100 или количество * цена, руб. | Стоимость работ, руб. |
|---|---|--|---|-----------------------|
| 1 | 2 | 3 | 4 | 5 |
| Раздел 1. Разработка проектно-сметной документации | | | | |
| 1 | Автомобильные дороги общего пользования, категория 4, категория сложности проектирования 3: протяжение дороги до 2 км, 0,429(дорога) | СБЦ "Автомобильные дороги общего пользования (2007)" табл.2 п.3 (СБЦ50-2-5-3) <i>Прим.7 При проектировании участков автодороги с пешеходными и велосипедными дорожками и тротуарами $K=1,08$;</i> <i>Разработка проектной документации на ремонт $K=0,35$;</i> <i>Котн=100%</i> | $(419100*0,429)*1,08*0,35$ | 67 962,00 |
| ВСЕГО по смете | | | | |
| | Итого Поз. 1 | | | 67 962,00 |
| | Всего с учетом "Дополнительные факторы, влияющие на трудоемкость проектирования (затраты проектных организаций, расположенных в районах, в которых в соответствии с действующим законодательством производятся выплаты, обусловленные районным регулированием оплаты труда, в т.ч. выплаты по районным коэффициентам, а также надбавки к заработной плате за непрерывный стаж работы и другие льготы, предусмотренные законодательством в районах Крайнего Севера и приравненных к ним местностях $K=1,2$ " | | | 81 554,00 |
| | Всего с учетом "Индекс изменения стоимости проектных работ для строительства (по отношению к базовым ценам по состоянию на 1 января 2001 года) IV квартал 2019 г. 4,27" | | | 348 236,00 |
| | НДС 20% | | | 69 647,00 |
| | ВСЕГО по смете | | | 417 883,00 |

Главный инженер проекта _____

Начальник отдела _____

Составил _____ Караваев Е.А.

Проверил _____ Лопашук С.В.

Расчёт стоимости выполнения
проектно-изыскательских работ по объекту:
«Ремонт ул. Гагарина в п. Первоманск»



УТВЕРЖДЕНО:

в сумме **410 930,00** руб.

Генеральный директор
ООО «ИВЦ «Энергоактив»

_____ **Лопашук С.В.**

"27" января 2020 г.

**Расчёт стоимости выполнения проектно-изыскательских работ по объекту:
«Ремонт ул. Гагарина в п. Первоманск»**

в ценах 4 кв.2019г.

руб.

| № № п.п. | Номера смет и расчётов | Наименование глав, объектов, работ и затрат | Изыскатель-ские работы | Проектные работы | Общая сметная стоимость |
|----------------|---------------------------|---|---------------------------|---------------------|----------------------------|
| 1 | 2 | 3 | 4 | 5 | 6 |
| 1 | Смета № 1 | Выполнение инженерно- геодезических изысканий | 149 872,00 | | 149 872,00 |
| 2 | Смета № 2 | Разработка проектно-сметной и рабочей документации | | 261 058,00 | 261 058,00 |
| | | Итого по сводному сметному расчёту. В т.ч. НДС 20% | 149 872,00 | 261 058,00 | 410 930,00 |

Составил:

_____ Е.А. Караваев

Проверил:

_____ С.В. Лопашук

СМЕТА № 1 Инженерно-геодезические изыскания

Наименование объекта изысканий: «Ремонт ул. Гагарина в п. Первоманск»

Заказчик: Администрация Муниципального образования Первоманского сельсовета

Подрядчик: Определяется по результатам закупки

Сметный расчет составлен по СБЦ102. Инженерно-геодезические изыскания (2004)

| № пп | Наименование работ и затрат | Единица измерения | Кол-во | Обоснование стоимости | Расчет стоимости, руб. | Стоимость, руб. |
|---------------------------------|---|-------------------|--------|---|------------------------|-----------------|
| 1 | 2 | 3 | 4 | 5 | 6 | 7 |
| Раздел 1. Полевые работы | | | | | | |
| 1.1 | Инженерно-геодезические изыскания при развитии (создании) плановой опорной геодезической сети 2 разряда точности: 2 категория сложности - полевые работы | пункт | 1 | СБЦ102-8-3-2-1 <i>K1=0,7 прим.1;</i> <i>K2=1,3 прим.2</i> | $(6426*1)*0,7*1,3$ | 5 848,00 |
| 1.2 | Создание инженерно-топографического плана на застроенной территории, масштаб съемки 1:500, высота сечения рельефа 0,5 м: 2 категории сложности - полевые работы | га | 1,072 | СБЦ102-9-5-2-1 | $3284*1,072$ | 3 520,00 |
| 1.3 | Съемка земляного полотна автомобильных дорог IV технической категории при количестве 10 поперечников на 1 км дороги: 2 категория сложности - полевые работы | км | 0,536 | СБЦ102-27-1-2-1 <i>K2=0,85 прим.1</i> | $(3593*0,536)*0,85$ | 1 637,00 |
| 1.4 | Детальное обследование условий водоотвода и трассирование водоотводных канав: 2 категория сложности - полевые работы | км | 0,536 | СБЦ102-56-1-2-1 | $1070*0,536$ | 574 |
| 1.5 | Отыскание и обозначение на местности трассы существующих трубопроводов, кабельных линий электропередачи, связи и других подземных сооружений: 2 категория сложности | км | 0,536 | СБЦ102-54-1-2 | $514*0,536$ | 276 |

| | | | | | | |
|--|---|------------------------------|-------|---|----------------------|------------------|
| 1.6 | Изготовление и установка знаков: Рабочие пункты: металлические трубки (штыри), дюбель-гвоздь и др.: 2 категория грунта | знак | 2 | СБЦ102-46-11-2 | 41*2 | 82 |
| Итого Поз. 1.1-1.6 | | | | | | 11 937,00 |
| Раздел 2. Расходы по транспорту | | | | | | |
| 2.1 | Расходы по внутреннему транспорту, расстояние от базы изыскательской организации, экспедиции, партии или отряда до участка изысканий до 5 км: при сметной стоимости полевых изыскательских работ до 75 тыс. руб. - 8,75 % | п.1.1. - п.1.6. | 11937 | СБЦ102-4-1-1 | 0,0875*11937 | 1 044,00 |
| 2.2 | Расходы по внешнему транспорту в обоих направлениях, при расстоянии проезда и перевозки в одном направлении св. 500 до 1000 км, % сметной стоимости полевых работ, а также выполняемых в экспедиционных условиях камеральных работ, продолжительностью до 1 мес. - 30,8 % | п.1.1. - п.1.6.; п.2.1. | 12981 | СБЦ102-5-4-1 | 0,308*12981 | 3 998,00 |
| 2.3 | Расходы по организации и ликвидации работ | п.1.1. - п.1.6.; п.2.1. | 12981 | СБЦ102 п.13 ОУ | 0,06*12981 | 779 |
| Итого Поз. 2.1-2.3 | | | | | | 5 821,00 |
| Раздел 3. Камеральные работы | | | | | | |
| 3.1 | Составление программы (предписания) и технического отчета (пояснительной записки) по геодезическим работам. Стоимость полевых и камеральных работ, определенная по ценам глав 4 - 8: до 100 тыс.руб. - цена = 4,3% | п.1.3 - п.1-6; п.3.4.-п.3.5. | 2965 | СБЦ102-78-1 | 0,043*2965 | 127 |
| 3.2 | Инженерно-геодезические изыскания при развитии (создании) плановой опорной геодезической сети 2 разряда точности: 2 категория сложности - камеральные работы | пункт | 1 | СБЦ102-8-3-2-2 | 2538*1 | 2 538,00 |
| 3.3 | Создание инженерно-топографического плана на застроенной территории, масштаб съемки 1:500, высота сечения рельефа 0,5 м: 2 категории сложности - камеральные работы | га | 1,072 | СБЦ102-9-5-2-2 <i>K1=1,2 ОУ п.15д</i> | (1067*1,072)*1,2 | 1 373,00 |
| 3.4 | Съемка земляного полотна автомобильных дорог IV технической категории при количестве 10 поперечников на 1 км дороги: 2 категория сложности - камеральные работы | км | 0,536 | СБЦ102-27-1-2-2 <i>K1=1,2 ОУ п.15д; K2=0,85 прим.1</i> | (515*0,536)*1,2*0,85 | 282 |
| 3.5 | Детальное обследование условий водоотвода и трассирование водоотводных канав: 2 категория сложности - камеральные работы | км | 0,536 | СБЦ102-56-1-2-2 | 212*0,536 | 114 |

Гранд-СМЕТА

| | | | | | | |
|--|---|---------------------------------|------|------------------|----------|-------------------|
| 3.6 | Проверка полноты планов в эксплуатирующих организациях | проверка | 1 | СБЦ102-75-прим.3 | 480*1 | 480 |
| 3.7 | Составление программы (предписания) и технического отчета (пояснительной записки) по геодезическим работам. Стоимость полевых и камеральных работ, определенная по ценам глав 4 - 8: до 100 тыс.руб. - цена = 10,0% | п.1.3 - п.1-6; п.3.4.-п.3.5. | 2965 | СБЦ102-79-1 | 0,1*2965 | 297 |
| Итого Поз. 3.1-3.7 | | | | | | 5 211,00 |
| Итого Поз. 1.1-1.6, 2.1-2.3, 3.1-3.7 | | | | | | 22 969,00 |
| При районном коэффициенте к заработной плате 1,2 К=1,1 | | | | | | 2 297,00 |
| При выполнении изысканий в южных районах Иркутской области, Красноярского края и Дальнего Востока (Амурская область. Приморский и Хабаровский края), в Архангельской и Читинской областях, Республиках Бурятия, Карелия, Коми К=1,15 | | | | | | 3 445,00 |
| Всего с учетом коэффициентов к итогам | | | | | | 28 711,00 |
| Всего с учетом "Индекс изменения стоимости изыскательских работ для строительства (по отношению к базовым ценам по состоянию на 1 января 2001 года) IV квартал 2019 г. 4,35" | | | | | | 124 893,00 |
| НДС 20% | | | | | | 24 979,00 |
| ВСЕГО по смете | | | | | | 149 872,00 |

Главный инженер проекта _____

Составил _____ Караваяев Е.А.

Проверил _____ Лопашук С.В.

СМЕТА № 2

на проектные (изыскательские) работы

Разработка проектно-сметной документации по объекту: «Ремонт ул. Гагарина в п. Первоманск»

Наименование предприятия, здания, сооружения, стадии проектирования, этапа, вида проектных

Наименование проектной (изыскательской) организации:

Определяется по результатам закупки

Наименование организации заказчика:

Администрация Муниципального образования Первоманского сельсовета

Итого по расчету: 261 058,00 руб.

| № пп | Характеристика предприятия, здания, сооружения или вид работ | Номер частей, глав, таблиц, параграфов и пунктов указаний к разделу справочника базовых цен на проектные и изыскательские работы для строителей | Расчет стоимости: $(a+bx)*K_j$ или (стоимость строительно-монтажных работ)*проц./ 100 или количество * цена, руб. | Стоимость работ, руб. |
|---|--|--|---|-----------------------|
| 1 | 2 | 3 | 4 | 5 |
| Раздел 1. Разработка проектно-сметной документации | | | | |
| 1 | Автомобильные дороги общего пользования, категория 4, категория сложности проектирования 3: протяжение дороги до 2 км, 0,268(дорога) | СБЦ "Автомобильные дороги общего пользования (2007)" табл.2 п.3 (СБЦ50-2-5-3) <i>Прим.7 При проектировании участков автодороги с пешеходными и велосипедными дорожками и тротуарами $K=1,08$;</i> <i>Разработка проектной документации на ремонт $K=0,35$;</i> <i>Котн=100%</i> | $(419100*0,268)*1,08*0,35$ | 42 457,00 |
| ВСЕГО по смете | | | | |
| Итого Поз. 1 | | | | 42 457,00 |
| Всего с учетом "Дополнительные факторы, влияющие на трудоемкость проектирования (затраты проектных организаций, расположенных в районах, в которых в соответствии с действующим законодательством производятся выплаты, обусловленные районным регулированием оплаты труда, в т.ч. выплаты по районным коэффициентам, а также надбавки к заработной плате за непрерывный стаж работы и другие льготы, предусмотренные законодательством в районах Крайнего Севера и приравненных к ним местностях $K=1,2$ " | | | | 50 948,00 |
| Всего с учетом "Индекс изменения стоимости проектных работ для строительства (по отношению к базовым ценам по состоянию на 1 января 2001 года) IV квартал 2019 г. 4,27" | | | | 217 548,00 |
| НДС 20% | | | | 43 510,00 |
| ВСЕГО по смете | | | | 261 058,00 |

Главный инженер проекта _____

Начальник отдела _____

Составил _____ Караваяв Е.А.

Проверил _____ Лопашук С.В.

Расчёт стоимости выполнения
проектно-изыскательских работ по объекту:
«Ремонт ул. Новая в п. Первоманск»



УТВЕРЖДЕНО:

в сумме **583 129,00** руб.

Генеральный директор
ООО «ИВЦ «Энергоактив»

_____ **Лопашук С.В.**

"27" января 2020 г.

**Расчёт стоимости выполнения проектно-изыскательских работ по объекту:
«Ремонт ул. Новая в п. Первоманск»**

в ценах 4 кв.2019г.

руб.

| № № п.п. | Номера смет и расчётов | Наименование глав, объектов, работ и затрат | Изыскатель-ские работы | Проектные работы | Общая сметная стоимость |
|----------------|---------------------------|---|---------------------------|---------------------|----------------------------|
| 1 | 2 | 3 | 4 | 5 | 6 |
| 1 | Смета № 1 | Выполнение инженерно-геодезических изысканий | 187 649,00 | | 187 649,00 |
| 2 | Смета № 2 | Разработка проектно-сметной и рабочей документации | | 395 480,00 | 395 480,00 |
| | | Итого по сводному сметному расчёту. В т.ч. НДС 20% | 187 649,00 | 395 480,00 | 583 129,00 |

Составил:

_____ Е.А. Караваяев

Проверил:

_____ С.В. Лопашук

СМЕТА № 1 Инженерно-геодезические изыскания

Наименование объекта изысканий: «Ремонт ул. Новая в п. Первоманск»

Заказчик: Администрация Муниципального образования Первоманского сельсовета

Подрядчик: Определяется по результатам закупки

Сметный расчет составлен по СБЦ102. Инженерно-геодезические изыскания (2004)

| № пп | Наименование работ и затрат | Единица измерения | Кол-во | Обоснование стоимости | Расчет стоимости, руб. | Стоимость, руб. |
|---------------------------------|---|-------------------|--------|---|------------------------|-----------------|
| 1 | 2 | 3 | 4 | 5 | 6 | 7 |
| Раздел 1. Полевые работы | | | | | | |
| 1.1 | Инженерно-геодезические изыскания при развитии (создании) плановой опорной геодезической сети 2 разряда точности: 2 категория сложности - полевые работы | пункт | 1 | СБЦ102-8-3-2-1 <i>K1=0,7 прим.1;</i> <i>K2=1,3 прим.2</i> | $(6426*1)*0,7*1,3$ | 5 848,00 |
| 1.2 | Создание инженерно-топографического плана на застроенной территории, масштаб съемки 1:500, высота сечения рельефа 0,5 м: 2 категории сложности - полевые работы | га | 1,624 | СБЦ102-9-5-2-1 | $3284*1,624$ | 5 333,00 |
| 1.3 | Съемка земляного полотна автомобильных дорог IV технической категории при количестве 10 поперечников на 1 км дороги: 2 категория сложности - полевые работы | км | 0,812 | СБЦ102-27-1-2-1 <i>K2=0,85 прим.1</i> | $(3593*0,812)*0,85$ | 2 480,00 |
| 1.4 | Детальное обследование условий водоотвода и трассирование водоотводных канав: 2 категория сложности - полевые работы | км | 0,812 | СБЦ102-56-1-2-1 | $1070*0,812$ | 869 |
| 1.5 | Отыскание и обозначение на местности трассы существующих трубопроводов, кабельных линий электропередачи, связи и других подземных сооружений: 2 категория сложности | км | 0,812 | СБЦ102-54-1-2 | $514*0,812$ | 417 |

| | | | | | | |
|--|---|------------------------------|-------|---|----------------------|------------------|
| 1.6 | Изготовление и установка знаков: Рабочие пункты: металлические трубки (штыри), дюбель-гвоздь и др.: 2 категория грунта | знак | 3 | СБЦ102-46-11-2 | 41*3 | 123 |
| Итого Поз. 1.1-1.6 | | | | | | 15 070,00 |
| Раздел 2. Расходы по транспорту | | | | | | |
| 2.1 | Расходы по внутреннему транспорту, расстояние от базы изыскательской организации, экспедиции, партии или отряда до участка изысканий до 5 км: при сметной стоимости полевых изыскательских работ до 75 тыс. руб. - 8,75 % | п.1.1. - п.1.6. | 15070 | СБЦ102-4-1-1 | 0,0875*15070 | 1 319,00 |
| 2.2 | Расходы по внешнему транспорту в обоих направлениях, при расстоянии проезда и перевозки в одном направлении св. 500 до 1000 км, % сметной стоимости полевых работ, а также выполняемых в экспедиционных условиях камеральных работ, продолжительностью до 1 мес. - 30,8 % | п.1.1. - п.1.6.; п.2.1. | 16389 | СБЦ102-5-4-1 | 0,308*16389 | 5 048,00 |
| 2.3 | Расходы по организации и ликвидации работ | п.1.1. - п.1.6.; п.2.1. | 16389 | СБЦ102 п.13 ОУ | 0,06*16389 | 983 |
| Итого Поз. 2.1-2.3 | | | | | | 7 350,00 |
| Раздел 3. Камеральные работы | | | | | | |
| 3.1 | Составление программы (предписания) и технического отчета (пояснительной записки) по геодезическим работам. Стоимость полевых и камеральных работ, определенная по ценам глав 4 - 8: до 100 тыс.руб. - цена = 4,3% | п.1.3 - п.1-6; п.3.4.-п.3.5. | 4488 | СБЦ102-78-1 | 0,043*4488 | 193 |
| 3.2 | Инженерно-геодезические изыскания при развитии (создании) плановой опорной геодезической сети 2 разряда точности: 2 категория сложности - камеральные работы | пункт | 1 | СБЦ102-8-3-2-2 | 2538*1 | 2 538,00 |
| 3.3 | Создание инженерно-топографического плана на застроенной территории, масштаб съемки 1:500, высота сечения рельефа 0,5 м: 2 категории сложности - камеральные работы | га | 1,624 | СБЦ102-9-5-2-2 <i>K1=1,2 ОУ п.15д</i> | (1067*1,624)*1,2 | 2 079,00 |
| 3.4 | Съемка земляного полотна автомобильных дорог IV технической категории при количестве 10 поперечников на 1 км дороги: 2 категория сложности - камеральные работы | км | 0,812 | СБЦ102-27-1-2-2 <i>K1=1,2 ОУ п.15д; K2=0,85 прим.1</i> | (515*0,812)*1,2*0,85 | 427 |
| 3.5 | Детальное обследование условий водоотвода и трассирование водоотводных канав: 2 категория сложности - камеральные работы | км | 0,812 | СБЦ102-56-1-2-2 | 212*0,812 | 172 |

Гранд-СМЕТА

| | | | | | | |
|--|---|---------------------------------|------|------------------|----------|-------------------|
| 3.6 | Проверка полноты планов в эксплуатирующих организациях | проверка | 1 | СБЦ102-75-прим.3 | 480*1 | 480 |
| 3.7 | Составление программы (предписания) и технического отчета (пояснительной записки) по геодезическим работам. Стоимость полевых и камеральных работ, определенная по ценам глав 4 - 8: до 100 тыс.руб. - цена = 10,0% | п.1.3 - п.1-6; п.3.4.-п.3.5. | 4488 | СБЦ102-79-1 | 0,1*4488 | 449 |
| Итого Поз. 3.1-3.7 | | | | | | 6 338,00 |
| Итого Поз. 1.1-1.6, 2.1-2.3, 3.1-3.7 | | | | | | 28 758,00 |
| При районном коэффициенте к заработной плате 1,2 К=1,1 | | | | | | 2 876,00 |
| При выполнении изысканий в южных районах Иркутской области, Красноярского края и Дальнего Востока (Амурская область. Приморский и Хабаровский края), в Архангельской и Читинской областях, Республиках Бурятия, Карелия, Коми К=1,15 | | | | | | 4 314,00 |
| Всего с учетом коэффициентов к итогам | | | | | | 35 948,00 |
| Всего с учетом "Индекс изменения стоимости изыскательских работ для строительства (по отношению к базовым ценам по состоянию на 1 января 2001 года) IV квартал 2019 г. 4,35" | | | | | | 156 374,00 |
| НДС 20% | | | | | | 31 275,00 |
| ВСЕГО по смете | | | | | | 187 649,00 |

Главный инженер проекта _____

Составил _____ Караваяев Е.А.

Проверил _____ Лопашук С.В.

СМЕТА № 2

на проектные (изыскательские) работы

Разработка проектно-сметной документации по объекту: «Ремонт ул. Новая в п. Первоманск»

Наименование предприятия, здания, сооружения, стадии проектирования, этапа, вида проектных

Наименование проектной (изыскательской) организации:

Определяется по результатам закупки

Наименование организации заказчика:

Администрация Муниципального образования Первоманского сельсовета

Итого по расчету: 395 480,00 руб.

| № пп | Характеристика предприятия, здания, сооружения или вид работ | Номер частей, глав, таблиц, параграфов и пунктов указаний к разделу справочника базовых цен на проектные и изыскательские работы для строителей | Расчет стоимости: $(a+bx)*K_j$ или (стоимость строительно-монтажных работ)*проц./ 100 или количество * цена, руб. | Стоимость работ, руб. |
|---|--|--|---|-----------------------|
| 1 | 2 | 3 | 4 | 5 |
| Раздел 1. Разработка проектно-сметной документации | | | | |
| 1 | Автомобильные дороги общего пользования, категория 4, категория сложности проектирования 3: протяжение дороги до 2 км, 0,406(дорога) | СБЦ "Автомобильные дороги общего пользования (2007)" табл.2 п.3 (СБЦ50-2-5-3) <i>Прим.7 При проектировании участков автодороги с пешеходными и велосипедными дорожками и тротуарами $K=1,08$;</i> <i>Разработка проектной документации на ремонт $K=0,35$;</i> <i>Котн=100%</i> | $(419100*0,406)*1,08*0,35$ | 64 318,00 |
| ВСЕГО по смете | | | | |
| Итого Поз. 1 | | | | 64 318,00 |
| Всего с учетом "Дополнительные факторы, влияющие на трудоемкость проектирования (затраты проектных организаций, расположенных в районах, в которых в соответствии с действующим законодательством производятся выплаты, обусловленные районным регулированием оплаты труда, в т.ч. выплаты по районным коэффициентам, а также надбавки к заработной плате за непрерывный стаж работы и другие льготы, предусмотренные законодательством в районах Крайнего Севера и приравненных к ним местностях $K=1,2$ " | | | | 77 182,00 |
| Всего с учетом "Индекс изменения стоимости проектных работ для строительства (по отношению к базовым ценам по состоянию на 1 января 2001 года) IV квартал 2019 г. 4,27" | | | | 329 567,00 |
| НДС 20% | | | | 65 913,00 |
| ВСЕГО по смете | | | | 395 480,00 |

Главный инженер проекта _____

Начальник отдела _____

Составил _____ Караваяв Е.А.

Проверил _____ Лопашук С.В.

Расчёт стоимости выполнения
проектно-изыскательских работ по объекту:
«Ремонт ул. Молодежная в п. Первоманск»



УТВЕРЖДЕНО:

в сумме **940 678,00** руб.

Генеральный директор
ООО «УК «Энергоактив»

_____ **Руднев К.В.**

"27" января 2020 г.

**Расчёт стоимости выполнения проектно-изыскательских работ по объекту:
«Ремонт ул. Молодежная в п. Первоманск»**

в ценах 4 кв.2019г.

руб.

| № № п.п. | Номера смет и расчётов | Наименование глав, объектов, работ и затрат | Изыскатель-ские работы | Проектные работы | Общая сметная стоимость |
|-------------------------|-----------------------------------|---|-----------------------------------|-----------------------------|------------------------------------|
| 1 | 2 | 3 | 4 | 5 | 6 |
| 1 | Смета № 1 | Выполнение инженерно-геодезических изысканий | 375 532,00 | | 375 532,00 |
| 2 | Смета № 2 | Разработка проектно-сметной и рабочей документации | | 565 146,00 | 565 146,00 |
| | | Итого по сводному сметному расчёту. В т.ч. НДС 20% | 375 532,00 | 565 146,00 | 940 678,00 |

Составил:

_____ Е.А. Караваев

Проверил:

_____ С.В. Лопашук

СМЕТА № 1 Инженерно-геодезические изыскания

Наименование объекта изысканий: «Ремонт ул. Молодежная в п. Первоманск»

Заказчик: Администрация Муниципального образования Первоманского сельсовета

Подрядчик: Определяется по результатам закупки

Сметный расчет составлен по СБЦ102. Инженерно-геодезические изыскания (2004)

| № пп | Наименование работ и затрат | Единица измерения | Кол-во | Обоснование стоимости | Расчет стоимости, руб. | Стоимость, руб. |
|---------------------------------|---|-------------------|--------|---|------------------------|-----------------|
| 1 | 2 | 3 | 4 | 5 | 6 | 7 |
| Раздел 1. Полевые работы | | | | | | |
| 1.1 | Инженерно-геодезические изыскания при развитии (создании) плановой опорной геодезической сети 2 разряда точности: 2 категория сложности - полевые работы | пункт | 1 | СБЦ102-8-3-2-1 <i>K1=0,7 прим.1;</i> <i>K2=1,3 прим.2</i> | $(6426*1)*0,7*1,3$ | 5 848,00 |
| 1.2 | Создание инженерно-топографического плана на застроенной территории, масштаб съемки 1:500, высота сечения рельефа 0,5 м: 2 категории сложности - полевые работы | га | 4,382 | СБЦ102-9-5-2-1 | $3284*4,382$ | 14 390,00 |
| 1.3 | Съемка земляного полотна автомобильных дорог IV технической категории при количестве 10 поперечников на 1 км дороги: 2 категория сложности - полевые работы | км | 2,191 | СБЦ102-27-1-2-1 <i>K2=0,85 прим.1</i> | $(3593*2,191)*0,85$ | 6 691,00 |
| 1.4 | Детальное обследование условий водоотвода и трассирование водоотводных канав: 2 категория сложности - полевые работы | км | 2,191 | СБЦ102-56-1-2-1 | $1070*2,191$ | 2 344,00 |
| 1.5 | Отыскание и обозначение на местности трассы существующих трубопроводов, кабельных линий электропередачи, связи и других подземных сооружений: 2 категория сложности | км | 2,191 | СБЦ102-54-1-2 | $514*2,191$ | 1 126,00 |

| | | | | | | |
|--|---|------------------------------|-------|---|----------------------|------------------|
| 1.6 | Изготовление и установка знаков: Рабочие пункты: металлические трубки (штыри), дюбель-гвоздь и др.: 2 категория грунта | знак | 6 | СБЦ102-46-11-2 | 41*6 | 246,00 |
| Итого Поз. 1.1-1.6 | | | | | | 30 645,00 |
| Раздел 2. Расходы по транспорту | | | | | | |
| 2.1 | Расходы по внутреннему транспорту, расстояние от базы изыскательской организации, экспедиции, партии или отряда до участка изысканий до 5 км: при сметной стоимости полевых изыскательских работ до 75 тыс. руб. - 8,75 % | п.1.1. - п.1.6. | 30645 | СБЦ102-4-1-1 | 0,0875*30645 | 2 681,00 |
| 2.2 | Расходы по внешнему транспорту в обоих направлениях, при расстоянии проезда и перевозки в одном направлении св. 500 до 1000 км, % сметной стоимости полевых работ, а также выполняемых в экспедиционных условиях камеральных работ, продолжительностью до 1 мес. - 30,8 % | п.1.1. - п.1.6.; п.2.1. | 33326 | СБЦ102-5-4-1 | 0,308*33326 | 10 264,00 |
| 2.3 | Расходы по организации и ликвидации работ | п.1.1. - п.1.6.; п.2.1. | 33326 | СБЦ102 п.13 ОУ | 0,06*33326 | 2 000,00 |
| Итого Поз. 2.1-2.3 | | | | | | 14 945,00 |
| Раздел 3. Камеральные работы | | | | | | |
| 3.1 | Составление программы (предписания) и технического отчета (пояснительной записки) по геодезическим работам. Стоимость полевых и камеральных работ, определенная по ценам глав 4 - 8: до 100 тыс.руб. - цена = 4,3% | п.1.3 - п.1-6; п.3.4.-п.3.5. | 12022 | СБЦ102-78-1 | 0,043*12022 | 517,00 |
| 3.2 | Инженерно-геодезические изыскания при развитии (создании) плановой опорной геодезической сети 2 разряда точности: 2 категория сложности - камеральные работы | пункт | 1 | СБЦ102-8-3-2-2 | 2538*1 | 2 538,00 |
| 3.3 | Создание инженерно-топографического плана на застроенной территории, масштаб съемки 1:500, высота сечения рельефа 0,5 м: 2 категории сложности - камеральные работы | га | 4,382 | СБЦ102-9-5-2-2 <i>K1=1,2 ОУ п.15д</i> | (1067*4,382)*1,2 | 5 611,00 |
| 3.4 | Съемка земляного полотна автомобильных дорог IV технической категории при количестве 10 поперечников на 1 км дороги: 2 категория сложности - камеральные работы | км | 2,191 | СБЦ102-27-1-2-2 <i>K1=1,2 ОУ п.15д; K2=0,85 прим.1</i> | (515*2,191)*1,2*0,85 | 1 151,00 |
| 3.5 | Детальное обследование условий водоотвода и трассирование водоотводных канав: 2 категория сложности - камеральные работы | км | 2,191 | СБЦ102-56-1-2-2 | 212*2,191 | 464,00 |

Гранд-СМЕТА

| | | | | | | |
|--|---|---------------------------------|-------|------------------|-----------|-------------------|
| 3.6 | Проверка полноты планов в эксплуатирующих организациях | проверка | 1 | СБЦ102-75-прим.3 | 480*1 | 480,00 |
| 3.7 | Составление программы (предписания) и технического отчета (пояснительной записки) по геодезическим работам. Стоимость полевых и камеральных работ, определенная по ценам глав 4 - 8: до 100 тыс.руб. - цена = 10,0% | п.1.3 - п.1-6; п.3.4.-п.3.5. | 12022 | СБЦ102-79-1 | 0,1*12022 | 1 202,00 |
| Итого Поз. 3.1-3.7 | | | | | | 11 963,00 |
| Итого Поз. 1.1-1.6, 2.1-2.3, 3.1-3.7 | | | | | | 57 553,00 |
| При районном коэффициенте к заработной плате 1,2 К=1,1 | | | | | | 5 755,00 |
| При выполнении изысканий в южных районах Иркутской области, Красноярского края и Дальнего Востока (Амурская область. Приморский и Хабаровский края), в Архангельской и Читинской областях, Республиках Бурятия, Карелия, Коми К=1,15 | | | | | | 8 633,00 |
| Всего с учетом коэффициентов к итогам | | | | | | 71 941,00 |
| Всего с учетом "Индекс изменения стоимости изыскательских работ для строительства (по отношению к базовым ценам по состоянию на 1 января 2001 года) IV квартал 2019 г. 4,35" | | | | | | 312 943,00 |
| НДС 20% | | | | | | 62 589,00 |
| ВСЕГО по смете | | | | | | 375 532,00 |

Главный инженер проекта _____

Составил _____ Караваяев Е.А.

Проверил _____ Лопашук С.В.

СМЕТА № 2

на проектные (изыскательские) работы

Разработка проектно-сметной документации по объекту: «Ремонт ул. Молодежная в п. Первоманск»

Наименование предприятия, здания, сооружения, стадии проектирования, этапа, вида проектных

Наименование проектной (изыскательской) организации:

Определяется по результатам закупки

Наименование организации заказчика:

Администрация Муниципального образования Первоманского сельсовета

Итого по расчету: 565 146,00 руб.

| № пп | Характеристика предприятия, здания, сооружения или вид работ | Номер частей, глав, таблиц, параграфов и пунктов указаний к разделу справочника базовых цен на проектные и изыскательские работы для строителей | Расчет стоимости: $(a+bx)*K_j$ или (стоимость строительно-монтажных работ)*проц./ 100 или количество * цена, руб. | Стоимость работ, руб. |
|---|---|--|---|-----------------------|
| 1 | 2 | 3 | 4 | 5 |
| Раздел 1. Разработка проектно-сметной документации | | | | |
| 1 | Автомобильные дороги общего пользования, категория 4, категория сложности проектирования 2: протяжение дороги св. 2 до 5 км, 2,191(км) | СБЦ "Автомобильные дороги общего пользования (2007)" табл.2 п.5 (СБЦ50-2-5-5) <i>Прим.7 При проектировании участков автодороги с пешеходными и велосипедными дорожками и тротуарами $K=1,08$;</i> <i>Разработка проектной документации на ремонт $K=0,35$;</i> <i>Котн=100%</i> | $(76200+76200*2,191)*1,08*0,35$ | 91 912,00 |
| | ВСЕГО по смете | | | |
| | Итого Поз. 1 | | | 91 912,00 |
| | Всего с учетом "Дополнительные факторы, влияющие на трудоемкость проектирования (затраты проектных организаций, расположенных в районах, в которых в соответствии с действующим законодательством производятся выплаты, обусловленные районным регулированием оплаты труда, в т.ч. выплаты по районным коэффициентам, а также надбавки к заработной плате за непрерывный стаж работы и другие льготы, предусмотренные законодательством в районах Крайнего Севера и приравненных к ним местностях $K=1,2$ " | | | 110 294,00 |
| | Всего с учетом "Индекс изменения стоимости проектных работ для строительства (по отношению к базовым ценам по состоянию на 1 января 2001 года) IV квартал 2019 г. 4,27" | | | 470 955,00 |
| | НДС 20% | | | 94 191,00 |
| | ВСЕГО по смете | | | 565 146,00 |

Главный инженер проекта _____

Начальник отдела _____

Составил _____ Караваев Е.А.

Проверил _____ Лопашук С.В.

Расчёт стоимости выполнения
проектно-изыскательских работ по объекту:
«Ремонт ул. Тихая в п. Первоманск»



УТВЕРЖДЕНО:

в сумме **583 003,00 руб.**

Генеральный директор
ООО «ИВЦ «Энергоактив»

_____ **Лопашук С.В.**

"27" января 2020 г.

**Расчёт стоимости выполнения проектно-изыскательских работ по объекту:
«Ремонт ул. Тихая в п. Первоманск»**

в ценах 4 кв.2019г.

руб.

| № № п.п. | Номера смет и расчётов | Наименование глав, объектов, работ и затрат | Изыскатель-ские работы | Проектные работы | Общая сметная стоимость |
|-------------------------|-----------------------------------|---|-----------------------------------|-----------------------------|------------------------------------|
| 1 | 2 | 3 | 4 | 5 | 6 |
| 1 | Смета № 1 | Выполнение инженерно-геодезических изысканий | 187 523,00 | | 187 523,00 |
| 2 | Смета № 2 | Разработка проектно-сметной и рабочей документации | | 395 480,00 | 395 480,00 |
| | | Итого по сводному сметному расчёту. В т.ч. НДС 20% | 187 523,00 | 395 480,00 | 583 003,00 |

Составил:

_____ Е.А. Караваяев

Проверил:

_____ С.В. Лопашук

СМЕТА № 1 Инженерно-геодезические изыскания

Наименование объекта изысканий: «Ремонт ул. Тихая в п. Первоманск»

Заказчик: Администрация Муниципального образования Первоманского сельсовета

Подрядчик: Определяется по результатам закупки

Сметный расчет составлен по СБЦ102. Инженерно-геодезические изыскания (2004)

| № пп | Наименование работ и затрат | Единица измерения | Кол-во | Обоснование стоимости | Расчет стоимости, руб. | Стоимость, руб. |
|---------------------------------|---|-------------------|--------|---|------------------------|-----------------|
| 1 | 2 | 3 | 4 | 5 | 6 | 7 |
| Раздел 1. Полевые работы | | | | | | |
| 1.1 | Инженерно-геодезические изыскания при развитии (создании) плановой опорной геодезической сети 2 разряда точности: 2 категория сложности - полевые работы | пункт | 1 | СБЦ102-8-3-2-1 <i>K1=0,7 прим.1;</i> <i>K2=1,3 прим.2</i> | $(6426*1)*0,7*1,3$ | 5 848,00 |
| 1.2 | Создание инженерно-топографического плана на застроенной территории, масштаб съемки 1:500, высота сечения рельефа 0,5 м: 2 категории сложности - полевые работы | га | 1,622 | СБЦ102-9-5-2-1 | $3284*1,622$ | 5 327,00 |
| 1.3 | Съемка земляного полотна автомобильных дорог IV технической категории при количестве 10 поперечников на 1 км дороги: 2 категория сложности - полевые работы | км | 0,811 | СБЦ102-27-1-2-1 <i>K2=0,85 прим.1</i> | $(3593*0,811)*0,85$ | 2 477,00 |
| 1.4 | Детальное обследование условий водоотвода и трассирование водоотводных канав: 2 категория сложности - полевые работы | км | 0,811 | СБЦ102-56-1-2-1 | $1070*0,811$ | 868 |
| 1.5 | Отыскание и обозначение на местности трассы существующих трубопроводов, кабельных линий электропередачи, связи и других подземных сооружений: 2 категория сложности | км | 0,811 | СБЦ102-54-1-2 | $514*0,811$ | 417 |

| | | | | | | |
|--|---|------------------------------|-------|---|----------------------|------------------|
| 1.6 | Изготовление и установка знаков: Рабочие пункты: металлические трубы (штыри), дюбель-гвоздь и др.: 2 категория грунта | знак | 3 | СБЦ102-46-11-2 | 41*3 | 123 |
| Итого Поз. 1.1-1.6 | | | | | | 15 060,00 |
| Раздел 2. Расходы по транспорту | | | | | | |
| 2.1 | Расходы по внутреннему транспорту, расстояние от базы изыскательской организации, экспедиции, партии или отряда до участка изысканий до 5 км: при сметной стоимости полевых изыскательских работ до 75 тыс. руб. - 8,75 % | п.1.1. - п.1.6. | 15060 | СБЦ102-4-1-1 | 0,0875*15060 | 1 318,00 |
| 2.2 | Расходы по внешнему транспорту в обоих направлениях, при расстоянии проезда и перевозки в одном направлении св. 500 до 1000 км, % сметной стоимости полевых работ, а также выполняемых в экспедиционных условиях камеральных работ, продолжительностью до 1 мес. - 30,8 % | п.1.1. - п.1.6.; п.2.1. | 16378 | СБЦ102-5-4-1 | 0,308*16378 | 5 044,00 |
| 2.3 | Расходы по организации и ликвидации работ | п.1.1. - п.1.6.; п.2.1. | 16378 | СБЦ102 п.13 ОУ | 0,06*16378 | 983 |
| Итого Поз. 2.1-2.3 | | | | | | 7 345,00 |
| Раздел 3. Камеральные работы | | | | | | |
| 3.1 | Составление программы (предписания) и технического отчета (пояснительной записки) по геодезическим работам. Стоимость полевых и камеральных работ, определенная по ценам глав 4 - 8: до 100 тыс.руб. - цена = 4,3% | п.1.3 - п.1-6; п.3.4.-п.3.5. | 4483 | СБЦ102-78-1 | 0,043*4483 | 193 |
| 3.2 | Инженерно-геодезические изыскания при развитии (создании) плановой опорной геодезической сети 2 разряда точности: 2 категория сложности - камеральные работы | пункт | 1 | СБЦ102-8-3-2-2 | 2538*1 | 2 538,00 |
| 3.3 | Создание инженерно-топографического плана на застроенной территории, масштаб съемки 1:500, высота сечения рельефа 0,5 м: 2 категории сложности - камеральные работы | га | 1,622 | СБЦ102-9-5-2-2 <i>K1=1,2 ОУ п.15д</i> | (1067*1,622)*1,2 | 2 077,00 |
| 3.4 | Съемка земляного полотна автомобильных дорог IV технической категории при количестве 10 поперечников на 1 км дороги: 2 категория сложности - камеральные работы | км | 0,811 | СБЦ102-27-1-2-2 <i>K1=1,2 ОУ п.15д; K2=0,85 прим.1</i> | (515*0,811)*1,2*0,85 | 426 |
| 3.5 | Детальное обследование условий водоотвода и трассирование водоотводных канав: 2 категория сложности - камеральные работы | км | 0,811 | СБЦ102-56-1-2-2 | 212*0,811 | 172 |

Гранд-СМЕТА

| | | | | | | |
|--|---|---------------------------------|------|------------------|----------|-------------------|
| 3.6 | Проверка полноты планов в эксплуатирующих организациях | проверка | 1 | СБЦ102-75-прим.3 | 480*1 | 480 |
| 3.7 | Составление программы (предписания) и технического отчета (пояснительной записки) по геодезическим работам. Стоимость полевых и камеральных работ, определенная по ценам глав 4 - 8: до 100 тыс.руб. - цена = 10,0% | п.1.3 - п.1-6; п.3.4.-п.3.5. | 4483 | СБЦ102-79-1 | 0,1*4483 | 448 |
| Итого Поз. 3.1-3.7 | | | | | | 6 334,00 |
| Итого Поз. 1.1-1.6, 2.1-2.3, 3.1-3.7 | | | | | | 28 739,00 |
| При районном коэффициенте к заработной плате 1,2 К=1,1 | | | | | | 2 874,00 |
| При выполнении изысканий в южных районах Иркутской области, Красноярского края и Дальнего Востока (Амурская область. Приморский и Хабаровский края), в Архангельской и Читинской областях, Республиках Бурятия, Карелия, Коми К=1,15 | | | | | | 4 311,00 |
| Всего с учетом коэффициентов к итогам | | | | | | 35 924,00 |
| Всего с учетом "Индекс изменения стоимости изыскательских работ для строительства (по отношению к базовым ценам по состоянию на 1 января 2001 года) IV квартал 2019 г. 4,35" | | | | | | 156 269,00 |
| НДС 20% | | | | | | 31 254,00 |
| ВСЕГО по смете | | | | | | 187 523,00 |

Главный инженер проекта _____

Составил _____ Караваяев Е.А.

Проверил _____ Лопашук С.В.

СМЕТА № 2

на проектные (изыскательские) работы

Разработка проектно-сметной документации по объекту: «Ремонт ул. Тихая в п. Первоманск»

Наименование предприятия, здания, сооружения, стадии проектирования, этапа, вида проектных

Наименование проектной (изыскательской) организации:

Определяется по результатам закупки

Наименование организации заказчика:

Администрация Муниципального образования Первоманского сельсовета

Итого по расчету: 395 480,00 руб.

| № пп | Характеристика предприятия, здания, сооружения или вид работ | Номер частей, глав, таблиц, параграфов и пунктов указаний к разделу справочника базовых цен на проектные и изыскательские работы для строителей | Расчет стоимости: $(a+bx)*K_j$ или (стоимость строительно-монтажных работ)*проц./ 100 или количество * цена, руб. | Стоимость работ, руб. |
|---|---|--|---|-----------------------|
| 1 | 2 | 3 | 4 | 5 |
| Раздел 1. Разработка проектно-сметной документации | | | | |
| 1 | Автомобильные дороги общего пользования, категория 4, категория сложности проектирования 3: протяжение дороги до 2 км, 0,406(дорога) | СБЦ "Автомобильные дороги общего пользования (2007)" табл.2 п.3 (СБЦ50-2-5-3) <i>Прим.7 При проектировании участков автодороги с пешеходными и велосипедными дорожками и тротуарами $K=1,08$;</i> <i>Разработка проектной документации на ремонт $K=0,35$;</i> <i>Котн=100%</i> | $(419100*0,406)*1,08*0,35$ | 64 318,00 |
| ВСЕГО по смете | | | | |
| | Итого Поз. 1 | | | 64 318,00 |
| | Всего с учетом "Дополнительные факторы, влияющие на трудоемкость проектирования (затраты проектных организаций, расположенных в районах, в которых в соответствии с действующим законодательством производятся выплаты, обусловленные районным регулированием оплаты труда, в т.ч. выплаты по районным коэффициентам, а также надбавки к заработной плате за непрерывный стаж работы и другие льготы, предусмотренные законодательством в районах Крайнего Севера и приравненных к ним местностях $K=1,2$ " | | | 77 182,00 |
| | Всего с учетом "Индекс изменения стоимости проектных работ для строительства (по отношению к базовым ценам по состоянию на 1 января 2001 года) IV квартал 2019 г. 4,27" | | | 329 567,00 |
| | НДС 20% | | | 65 913,00 |
| | ВСЕГО по смете | | | 395 480,00 |

Главный инженер проекта _____

Начальник отдела _____

Составил _____ Караваев Е.А.

Проверил _____ Лопашук С.В.

Расчёт стоимости выполнения
проектно-изыскательских работ по объекту:
«Ремонт ул. Мрачека в п. Первоманск»



УТВЕРЖДЕНО:

в сумме **601 668,00** руб.

Генеральный директор
ООО «ИВЦ «Энергоактив»

_____ **Лопашук С.В.**

"27" января 2020 г.

**Расчёт стоимости выполнения проектно-изыскательских работ по объекту:
«Ремонт ул. Мрачека в п. Первоманск»**

в ценах 4 кв.2019г.

руб.

| № № п.п. | Номера смет и расчётов | Наименование глав, объектов, работ и затрат | Изыскатель-ские работы | Проектные работы | Общая сметная стоимость |
|----------------|---------------------------|---|---------------------------|---------------------|----------------------------|
| 1 | 2 | 3 | 4 | 5 | 6 |
| 1 | Смета № 1 | Выполнение инженерно-геодезических изысканий | 191 574,00 | | 191 574,00 |
| 2 | Смета № 2 | Разработка проектно-сметной и рабочей документации | | 410 094,00 | 410 094,00 |
| | | Итого по сводному сметному расчёту. В т.ч. НДС 20% | 191 574,00 | 410 094,00 | 601 668,00 |

Составил:

_____ Е.А. Караваяев

Проверил:

_____ С.В. Лопашук

СМЕТА № 1 Инженерно-геодезические изыскания

Наименование объекта изысканий: «Ремонт ул. Мрачека в п. Первоманск»

Заказчик: Администрация Муниципального образования Первоманского сельсовета

Подрядчик: Определяется по результатам закупки

Сметный расчет составлен по СБЦ102. Инженерно-геодезические изыскания (2004)

| № пп | Наименование работ и затрат | Единица измерения | Кол-во | Обоснование стоимости | Расчет стоимости, руб. | Стоимость, руб. |
|---------------------------------|---|-------------------|--------|---|------------------------|-----------------|
| 1 | 2 | 3 | 4 | 5 | 6 | 7 |
| Раздел 1. Полевые работы | | | | | | |
| 1.1 | Инженерно-геодезические изыскания при развитии (создании) плановой опорной геодезической сети 2 разряда точности: 2 категория сложности - полевые работы | пункт | 1 | СБЦ102-8-3-2-1 <i>K1=0,7 прим.1;</i> <i>K2=1,3 прим.2</i> | $(6426*1)*0,7*1,3$ | 5 848,00 |
| 1.2 | Создание инженерно-топографического плана на застроенной территории, масштаб съемки 1:500, высота сечения рельефа 0,5 м: 2 категории сложности - полевые работы | га | 1,682 | СБЦ102-9-5-2-1 | $3284*1,682$ | 5 524,00 |
| 1.3 | Съемка земляного полотна автомобильных дорог IV технической категории при количестве 10 поперечников на 1 км дороги: 2 категория сложности - полевые работы | км | 0,841 | СБЦ102-27-1-2-1 <i>K2=0,85 прим.1</i> | $(3593*0,841)*0,85$ | 2 568,00 |
| 1.4 | Детальное обследование условий водоотвода и трассирование водоотводных канав: 2 категория сложности - полевые работы | км | 0,841 | СБЦ102-56-1-2-1 | $1070*0,841$ | 900 |
| 1.5 | Отыскание и обозначение на местности трассы существующих трубопроводов, кабельных линий электропередачи, связи и других подземных сооружений: 2 категория сложности | км | 0,841 | СБЦ102-54-1-2 | $514*0,841$ | 432 |

| | | | | | | |
|--|---|------------------------------|-------|---|----------------------|------------------|
| 1.6 | Изготовление и установка знаков: Рабочие пункты: металлические трубки (штыри), дюбель-гвоздь и др.: 2 категория грунта | знак | 3 | СБЦ102-46-11-2 | 41*3 | 123 |
| Итого Поз. 1.1-1.6 | | | | | | 15 395,00 |
| Раздел 2. Расходы по транспорту | | | | | | |
| 2.1 | Расходы по внутреннему транспорту, расстояние от базы изыскательской организации, экспедиции, партии или отряда до участка изысканий до 5 км: при сметной стоимости полевых изыскательских работ до 75 тыс. руб. - 8,75 % | п.1.1. - п.1.6. | 15395 | СБЦ102-4-1-1 | 0,0875*15395 | 1 347,00 |
| 2.2 | Расходы по внешнему транспорту в обоих направлениях, при расстоянии проезда и перевозки в одном направлении св. 500 до 1000 км, % сметной стоимости полевых работ, а также выполняемых в экспедиционных условиях камеральных работ, продолжительностью до 1 мес. - 30,8 % | п.1.1. - п.1.6.; п.2.1. | 16742 | СБЦ102-5-4-1 | 0,308*16742 | 5 157,00 |
| 2.3 | Расходы по организации и ликвидации работ | п.1.1. - п.1.6.; п.2.1. | 16742 | СБЦ102 п.13 ОУ | 0,06*16742 | 1 005,00 |
| Итого Поз. 2.1-2.3 | | | | | | 7 509,00 |
| Раздел 3. Камеральные работы | | | | | | |
| 3.1 | Составление программы (предписания) и технического отчета (пояснительной записки) по геодезическим работам. Стоимость полевых и камеральных работ, определенная по ценам глав 4 - 8: до 100 тыс.руб. - цена = 4,3% | п.1.3 - п.1-6; п.3.4.-п.3.5. | 4643 | СБЦ102-78-1 | 0,043*4643 | 200 |
| 3.2 | Инженерно-геодезические изыскания при развитии (создании) плановой опорной геодезической сети 2 разряда точности: 2 категория сложности - камеральные работы | пункт | 1 | СБЦ102-8-3-2-2 | 2538*1 | 2 538,00 |
| 3.3 | Создание инженерно-топографического плана на застроенной территории, масштаб съемки 1:500, высота сечения рельефа 0,5 м: 2 категории сложности - камеральные работы | га | 1,682 | СБЦ102-9-5-2-2 <i>K1=1,2 ОУ п.15д</i> | (1067*1,682)*1,2 | 2 154,00 |
| 3.4 | Съемка земляного полотна автомобильных дорог IV технической категории при количестве 10 поперечников на 1 км дороги: 2 категория сложности - камеральные работы | км | 0,841 | СБЦ102-27-1-2-2 <i>K1=1,2 ОУ п.15д; K2=0,85 прим.1</i> | (515*0,841)*1,2*0,85 | 442 |
| 3.5 | Детальное обследование условий водоотвода и трассирование водоотводных канав: 2 категория сложности - камеральные работы | км | 0,841 | СБЦ102-56-1-2-2 | 212*0,841 | 178 |

Гранд-СМЕТА

| | | | | | | |
|--|---|---------------------------------|------|------------------|--|-------------------|
| 3.6 | Проверка полноты планов в эксплуатирующих организациях | проверка | 1 | СБЦ102-75-прим.3 | 480*1 | 480 |
| 3.7 | Составление программы (предписания) и технического отчета (пояснительной записки) по геодезическим работам. Стоимость полевых и камеральных работ, определенная по ценам глав 4 - 8: до 100 тыс.руб. - цена = 10,0% | п.1.3 - п.1-6; п.3.4.-п.3.5. | 4643 | СБЦ102-79-1 | 0,1*4643 | 464 |
| Итого Поз. 3.1-3.7 | | | | | | 6 456,00 |
| Прочие расходы | | | | | | |
| 4.1 | При районном коэффициенте к заработной плате 1,2 | К | | ОУ п.8д таб.3 | 1,1 от поз. 1.1-1.6, 2.1-2.3, 3.1-3.7 (29 360,00руб.) | 2936 |
| Итого прочих расходов | | | | | | 3376,4 |
| Итого Поз. 1.1-1.6, 2.1-2.3, 3.1-3.7 | | | | | | 29 360,00 |
| При районном коэффициенте к заработной плате 1,2 К=1,1 | | | | | | 2 936,00 |
| При выполнении изысканий в южных районах Иркутской области, Красноярского края и Дальнего Востока (Амурская область. Приморский и Хабаровский края), в Архангельской и Читинской областях, Республиках Бурятия, Карелия, Коми К=1,15 | | | | | | 4 404,00 |
| Всего с учетом коэффициентов к итогам | | | | | | 36 700,00 |
| Всего с учетом "Индекс изменения стоимости изыскательских работ для строительства (по отношению к базовым ценам по состоянию на 1 января 2001 года) IV квартал 2019 г. 4,35" | | | | | | 159 645,00 |
| НДС 20% | | | | | | 31 929,00 |
| ВСЕГО по смете | | | | | | 191 574,00 |

Главный инженер проекта _____

Составил _____ Караваяев Е.А.

Проверил _____ Лопашук С.В.

СМЕТА № 2

на проектные (изыскательские) работы

Разработка проектно-сметной документации по объекту: «Ремонт ул. Мрачека в п. Первоманск»

Наименование предприятия, здания, сооружения, стадии проектирования, этапа, вида проектных

Наименование проектной (изыскательской) организации:

Определяется по результатам закупки

Наименование организации заказчика:

Администрация Муниципального образования Первоманского сельсовета

Итого по расчету: 410 094,00 руб.

| № пп | Характеристика предприятия, здания, сооружения или вид работ | Номер частей, глав, таблиц, параграфов и пунктов указаний к разделу справочника базовых цен на проектные и изыскательские работы для строителей | Расчет стоимости: $(a+bx)*K_j$ или (стоимость строительно-монтажных работ)*проц./ 100 или количество * цена, руб. | Стоимость работ, руб. |
|---|--|--|---|-----------------------|
| 1 | 2 | 3 | 4 | 5 |
| Раздел 1. Разработка проектно-сметной документации | | | | |
| 1 | Автомобильные дороги общего пользования, категория 4, категория сложности проектирования 3: протяжение дороги до 2 км, 0,421(дорога) | СБЦ "Автомобильные дороги общего пользования (2007)" табл.2 п.3 (СБЦ50-2-5-3) <i>Прим.7 При проектировании участков автодороги с пешеходными и велосипедными дорожками и тротуарами $K=1,08$;</i> <i>Разработка проектной документации на ремонт $K=0,35$;</i> <i>Котн=100%</i> | $(419100*0,421)*1,08*0,35$ | 66 695,00 |
| ВСЕГО по смете | | | | |
| Итого Поз. 1 | | | | 66 695,00 |
| Всего с учетом "Дополнительные факторы, влияющие на трудоемкость проектирования (затраты проектных организаций, расположенных в районах, в которых в соответствии с действующим законодательством производятся выплаты, обусловленные районным регулированием оплаты труда, в т.ч. выплаты по районным коэффициентам, а также надбавки к заработной плате за непрерывный стаж работы и другие льготы, предусмотренные законодательством в районах Крайнего Севера и приравненных к ним местностях $K=1,2$ " | | | | 80 034,00 |
| Всего с учетом "Индекс изменения стоимости проектных работ для строительства (по отношению к базовым ценам по состоянию на 1 января 2001 года) IV квартал 2019 г. 4,27" | | | | 341 745,00 |
| НДС 20% | | | | 68 349,00 |
| ВСЕГО по смете | | | | 410 094,00 |

Главный инженер проекта _____

Начальник отдела _____

Составил _____ Караваяев Е.А.

Проверил _____ Лопашук С.В.

Расчёт стоимости выполнения
проектно-изыскательских работ по объекту:
«Ремонт ул. Тракторная в д.Кускун»



УТВЕРЖДЕНО:

в сумме **1 147 918,00 руб.**

Генеральный директор
ООО «ИВЦ «Энергоактив»

_____ **Лопашук С.В.**

"27" января 2020 г.

**Расчёт стоимости выполнения проектно-изыскательских работ по объекту:
«Ремонт ул. Тракторная в д.Кускун»**

в ценах 4 кв.2019г.

руб.

| № № п.п. | Номера смет и расчётов | Наименование глав, объектов, работ и затрат | Изыскатель-ские работы | Проектные работы | Общая сметная стоимость |
|-------------------------|-----------------------------------|---|-----------------------------------|-----------------------------|------------------------------------|
| 1 | 2 | 3 | 4 | 5 | 6 |
| 1 | Смета № 1 | Выполнение инженерно-геодезических изысканий | 466 052,00 | | 466 052,00 |
| 2 | Смета № 2 | Разработка проектно-сметной и рабочей документации | | 681 866,00 | 681 866,00 |
| | | Итого по сводному сметному расчёту. В т.ч. НДС 20% | 466 052,00 | 681 866,00 | 1 147 918,00 |

Составил:

_____ Е.А. Караваев

Проверил:

_____ С.В. Лопашук

СМЕТА № 1 Инженерно-геодезические изыскания

Наименование объекта изысканий: «Ремонт ул. Тракторная в д.Кускун»

Заказчик: Администрация Муниципального образования Первоманского сельсовета

Подрядчик: Определяется по результатам закупки

Сметный расчет составлен по СБЦ102. Инженерно-геодезические изыскания (2004)

| № пп | Наименование работ и затрат | Единица измерения | Кол-во | Обоснование стоимости | Расчет стоимости, руб. | Стоимость, руб. |
|---------------------------------|---|-------------------|--------|---|------------------------|-----------------|
| 1 | 2 | 3 | 4 | 5 | 6 | 7 |
| Раздел 1. Полевые работы | | | | | | |
| 1.1 | Инженерно-геодезические изыскания при развитии (создании) плановой опорной геодезической сети 2 разряда точности: 2 категория сложности - полевые работы | пункт | 1 | СБЦ102-8-3-2-1 <i>K1=0,7 прим.1; K2=1,3 прим.2</i> | $(6426*1)*0,7*1,3$ | 5 848,00 |
| 1.2 | Создание инженерно-топографического плана на застроенной территории, масштаб съемки 1:500, высота сечения рельефа 0,5 м: 2 категории сложности - полевые работы | га | 5,7 | СБЦ102-9-5-2-1 | $3284*5,7$ | 18 719,00 |
| 1.3 | Съемка земляного полотна автомобильных дорог IV технической категории при количестве 10 поперечников на 1 км дороги: 2 категория сложности - полевые работы | км | 2,85 | СБЦ102-27-1-2-1 <i>K2=0,85 прим.1</i> | $(3593*2,85)*0,85$ | 8 704,00 |
| 1.4 | Детальное обследование условий водоотвода и трассирование водоотводных канав: 2 категория сложности - полевые работы | км | 2,85 | СБЦ102-56-1-2-1 | $1070*2,85$ | 3 050,00 |
| 1.5 | Отыскание и обозначение на местности трассы существующих трубопроводов, кабельных линий электропередачи, связи и других подземных сооружений: 2 категория сложности | км | 2,85 | СБЦ102-54-1-2 | $514*2,85$ | 1 465,00 |

| | | | | | | |
|--|---|------------------------------|-------|---|---------------------|------------------|
| 1.6 | Изготовление и установка знаков: Рабочие пункты: металлические трубки (штыри), дюбель-гвоздь и др.: 2 категория грунта | знак | 9 | СБЦ102-46-11-2 | 41*9 | 369 |
| Итого Поз. 1.1-1.6 | | | | | | 38 155,00 |
| Раздел 2. Расходы по транспорту | | | | | | |
| 2.1 | Расходы по внутреннему транспорту, расстояние от базы изыскательской организации, экспедиции, партии или отряда до участка изысканий до 5 км: при сметной стоимости полевых изыскательских работ до 75 тыс. руб. - 8,75 % | п.1.1. - п.1.6. | 38155 | СБЦ102-4-1-1 | 0,0875*38155 | 3 339,00 |
| 2.2 | Расходы по внешнему транспорту в обоих направлениях, при расстоянии проезда и перевозки в одном направлении св. 500 до 1000 км, % сметной стоимости полевых работ, а также выполняемых в экспедиционных условиях камеральных работ, продолжительностью до 1 мес. - 30,8 % | п.1.1. - п.1.6.; п.2.1. | 41494 | СБЦ102-5-4-1 | 0,308*41494 | 12 780,00 |
| 2.3 | Расходы по организации и ликвидации работ | п.1.1. - п.1.6.; п.2.1. | 41494 | СБЦ102 п.13 ОУ | 0,06*41494 | 2 490,00 |
| Итого Поз. 2.1-2.3 | | | | | | 18 609,00 |
| Раздел 3. Камеральные работы | | | | | | |
| 3.1 | Составление программы (предписания) и технического отчета (пояснительной записки) по геодезическим работам. Стоимость полевых и камеральных работ, определенная по ценам глав 4 - 8: до 100 тыс.руб. - цена = 4,3% | п.1.3 - п.1-6; п.3.4.-п.3.5. | 15689 | СБЦ102-78-1 | 0,043*15689 | 675 |
| 3.2 | Инженерно-геодезические изыскания при развитии (создании) плановой опорной геодезической сети 2 разряда точности: 2 категория сложности - камеральные работы | пункт | 1 | СБЦ102-8-3-2-2 | 2538*1 | 2 538,00 |
| 3.3 | Создание инженерно-топографического плана на застроенной территории, масштаб съемки 1:500, высота сечения рельефа 0,5 м: 2 категории сложности - камеральные работы | га | 5,7 | СБЦ102-9-5-2-2 <i>K1=1,2 ОУ п.15д</i> | (1067*5,7)*1,2 | 7 298,00 |
| 3.4 | Съемка земляного полотна автомобильных дорог IV технической категории при количестве 10 поперечников на 1 км дороги: 2 категория сложности - камеральные работы | км | 2,85 | СБЦ102-27-1-2-2 <i>K1=1,2 ОУ п.15д; K2=0,85 прим.1</i> | (515*2,85)*1,2*0,85 | 1 497,00 |
| 3.5 | Детальное обследование условий водоотвода и трассирование водоотводных канав: 2 категория сложности - камеральные работы | км | 2,85 | СБЦ102-56-1-2-2 | 212*2,85 | 604 |

Гранд-СМЕТА

| | | | | | | |
|--|---|---------------------------------|-------|------------------|-----------|-------------------|
| 3.6 | Проверка полноты планов в эксплуатирующих организациях | проверка | 1 | СБЦ102-75-прим.3 | 480*1 | 480 |
| 3.7 | Составление программы (предписания) и технического отчета (пояснительной записки) по геодезическим работам. Стоимость полевых и камеральных работ, определенная по ценам глав 4 - 8: до 100 тыс.руб. - цена = 10,0% | п.1.3 - п.1-6; п.3.4.-п.3.5. | 15689 | СБЦ102-79-1 | 0,1*15689 | 1 569,00 |
| Итого Поз. 3.1-3.7 | | | | | | 14 661,00 |
| Итого Поз. 1.1-1.6, 2.1-2.3, 3.1-3.7 | | | | | | 71 425,00 |
| При районном коэффициенте к заработной плате 1,2 К=1,1 | | | | | | 7 143,00 |
| При выполнении изысканий в южных районах Иркутской области, Красноярского края и Дальнего Востока (Амурская область. Приморский и Хабаровский края), в Архангельской и Читинской областях, Республиках Бурятия, Карелия, Коми К=1,15 | | | | | | 10 714,00 |
| Всего с учетом коэффициентов к итогам | | | | | | 89 282,00 |
| Всего с учетом "Индекс изменения стоимости изыскательских работ для строительства (по отношению к базовым ценам по состоянию на 1 января 2001 года) IV квартал 2019 г. 4,35" | | | | | | 388 377,00 |
| НДС 20% | | | | | | 77 675,00 |
| ВСЕГО по смете | | | | | | 466 052,00 |

Главный инженер проекта _____

Составил _____ Караваяев Е.А.

Проверил _____ Лопашук С.В.

СМЕТА № 2

на проектные (изыскательские) работы

Разработка проектно-сметной документации по объекту: «Ремонт ул. Тракторная в д.Кускун»

Наименование предприятия, здания, сооружения, стадии проектирования, этапа, вида проектных

Наименование проектной (изыскательской) организации:

Определяется по результатам закупки

Наименование организации заказчика:

Администрация Муниципального образования Первоманского сельсовета

Итого по расчету: 681 866,00 руб.

| № пп | Характеристика предприятия, здания, сооружения или вид работ | Номер частей, глав, таблиц, параграфов и пунктов указаний к разделу справочника базовых цен на проектные и изыскательские работы для строителей | Расчет стоимости: (a+bx)*Kj или (стоимость строительно-монтажных работ)*проц./ 100 или количество * цена, руб. | Стоимость работ, руб. |
|---|--|--|--|-----------------------|
| 1 | 2 | 3 | 4 | 5 |
| Раздел 1. Разработка проектно-сметной документации | | | | |
| 1 | Автомобильные дороги общего пользования, категория 4, категория сложности проектирования 2: протяжение дороги св. 2 до 5 км, 2,85(км) | СБЦ "Автомобильные дороги общего пользования (2007)" табл.2 п.5 (СБЦ50-2-5-5) <i>Прим.7 При проектировании участков автодороги с пешеходными и велосипедными дорожками и тротуарами K=1,08;</i> <i>Разработка проектной документации на ремонт K=0,35;</i> <i>Котн=100%</i> | $(76200+76200*2,85)*1,08*0,35$ | 110 894,00 |
| ВСЕГО по смете | | | | |
| | Итого Поз. 1 | | | 110 894,00 |
| | Всего с учетом "Дополнительные факторы, влияющие на трудоемкость проектирования (затраты проектных организаций, расположенных в районах, в которых в соответствии с действующим законодательством производятся выплаты, обусловленные районным регулированием оплаты труда, в т.ч. выплаты по районным коэффициентам, а также надбавки к заработной плате за непрерывный стаж работы и другие льготы, предусмотренные законодательством в районах Крайнего Севера и приравненных к ним местностях K=1,2" | | | 133 073,00 |
| | Всего с учетом "Индекс изменения стоимости проектных работ для строительства (по отношению к базовым ценам по состоянию на 1 января 2001 года) IV квартал 2019 г. 4,27" | | | 568 222,00 |
| | НДС 20% | | | 113 644,00 |
| | ВСЕГО по смете | | | 681 866,00 |

Главный инженер проекта _____

Начальник отдела _____

Составил _____ Караваев Е.А.

Проверил _____ Лопашук С.В.

Расчёт стоимости выполнения
проектно-изыскательских работ по объекту:
«Ремонт ул. Набережная в д.Кускун»



УТВЕРЖДЕНО:

в сумме **767 357,00** руб.

Генеральный директор
ООО «ИВЦ «Энергоактив»

_____ **Лопашук С.В.**

"27" января 2020 г.

**Расчёт стоимости выполнения проектно-изыскательских работ по объекту:
«Ремонт ул. Набережная в д.Кускун»**

в ценах 4 кв.2019г.

руб.

| № № п.п. | Номера смет и расчётов | Наименование глав, объектов, работ и затрат | Изыскатель-ские работы | Проектные работы | Общая сметная стоимость |
|----------------|---------------------------|---|---------------------------|---------------------|----------------------------|
| 1 | 2 | 3 | 4 | 5 | 6 |
| 1 | Смета № 1 | Выполнение инженерно-геодезических изысканий | 227 707,00 | | 227 707,00 |
| 2 | Смета № 2 | Разработка проектно-сметной и рабочей документации | | 539 650,00 | 539 650,00 |
| | | Итого по сводному сметному расчёту. В т.ч. НДС 20% | 227 707,00 | 539 650,00 | 767 357,00 |

Составил:

_____ Е.А. Карavaев

Проверил:

_____ С.В. Лопашук

СМЕТА № 1 Инженерно-геодезические изыскания

Наименование объекта изысканий: «Ремонт ул. Набережная в д.Кускун»

Заказчик: Администрация Муниципального образования Первоманского сельсовета

Подрядчик: Определяется по результатам закупки

Сметный расчет составлен по СБЦ102. Инженерно-геодезические изыскания (2004)

| № пп | Наименование работ и затрат | Единица измерения | Кол-во | Обоснование стоимости | Расчет стоимости, руб. | Стоимость, руб. |
|---------------------------------|---|-------------------|--------|---|------------------------|-----------------|
| 1 | 2 | 3 | 4 | 5 | 6 | 7 |
| Раздел 1. Полевые работы | | | | | | |
| 1.1 | Инженерно-геодезические изыскания при развитии (создании) плановой опорной геодезической сети 2 разряда точности: 2 категория сложности - полевые работы | пункт | 1 | СБЦ102-8-3-2-1 <i>K1=0,7 прим.1; K2=1,3 прим.2</i> | $(6426*1)*0,7*1,3$ | 5 848,00 |
| 1.2 | Создание инженерно-топографического плана на застроенной территории, масштаб съемки 1:500, высота сечения рельефа 0,5 м: 2 категории сложности - полевые работы | га | 2,216 | СБЦ102-9-5-2-1 | $3284*2,216$ | 7 277,00 |
| 1.3 | Съемка земляного полотна автомобильных дорог IV технической категории при количестве 10 поперечников на 1 км дороги: 2 категория сложности - полевые работы | км | 1,108 | СБЦ102-27-1-2-1 <i>K2=0,85 прим.1</i> | $(3593*1,108)*0,85$ | 3 384,00 |
| 1.4 | Детальное обследование условий водоотвода и трассирование водоотводных канав: 2 категория сложности - полевые работы | км | 1,108 | СБЦ102-56-1-2-1 | $1070*1,108$ | 1 186,00 |
| 1.5 | Отыскание и обозначение на местности трассы существующих трубопроводов, кабельных линий электропередачи, связи и других подземных сооружений: 2 категория сложности | км | 1,108 | СБЦ102-54-1-2 | $514*1,108$ | 570 |

| | | | | | | |
|--|---|------------------------------|-------|---|----------------------|------------------|
| 1.6 | Изготовление и установка знаков: Рабочие пункты: металлические трубки (штыри), дюбель-гвоздь и др.: 2 категория грунта | знак | 3 | СБЦ102-46-11-2 | 41*3 | 123 |
| Итого Поз. 1.1-1.6 | | | | | | 18 388,00 |
| Раздел 2. Расходы по транспорту | | | | | | |
| 2.1 | Расходы по внутреннему транспорту, расстояние от базы изыскательской организации, экспедиции, партии или отряда до участка изысканий до 5 км: при сметной стоимости полевых изыскательских работ до 75 тыс. руб. - 8,75 % | п.1.1. - п.1.6. | 18388 | СБЦ102-4-1-1 | 0,0875*18388 | 1 609,00 |
| 2.2 | Расходы по внешнему транспорту в обоих направлениях, при расстоянии проезда и перевозки в одном направлении св. 500 до 1000 км, % сметной стоимости полевых работ, а также выполняемых в экспедиционных условиях камеральных работ, продолжительностью до 1 мес. - 30,8 % | п.1.1. - п.1.6.; п.2.1. | 19997 | СБЦ102-5-4-1 | 0,308*19997 | 6 159,00 |
| 2.3 | Расходы по организации и ликвидации работ | п.1.1. - п.1.6.; п.2.1. | 19997 | СБЦ102 п.13 ОУ | 0,06*19997 | 1 200,00 |
| Итого Поз. 2.1-2.3 | | | | | | 8 968,00 |
| Раздел 3. Камеральные работы | | | | | | |
| 3.1 | Составление программы (предписания) и технического отчета (пояснительной записки) по геодезическим работам. Стоимость полевых и камеральных работ, определенная по ценам глав 4 - 8: до 100 тыс.руб. - цена = 4,3% | п.1.3 - п.1-6; п.3.4.-п.3.5. | 6080 | СБЦ102-78-1 | 0,043*6080 | 261 |
| 3.2 | Инженерно-геодезические изыскания при развитии (создании) плановой опорной геодезической сети 2 разряда точности: 2 категория сложности - камеральные работы | пункт | 1 | СБЦ102-8-3-2-2 | 2538*1 | 2 538,00 |
| 3.3 | Создание инженерно-топографического плана на застроенной территории, масштаб съемки 1:500, высота сечения рельефа 0,5 м: 2 категории сложности - камеральные работы | га | 2,216 | СБЦ102-9-5-2-2 <i>K1=1,2 ОУ п.15д</i> | (1067*2,216)*1,2 | 2 837,00 |
| 3.4 | Съемка земляного полотна автомобильных дорог IV технической категории при количестве 10 поперечников на 1 км дороги: 2 категория сложности - камеральные работы | км | 1,108 | СБЦ102-27-1-2-2 <i>K1=1,2 ОУ п.15д; K2=0,85 прим.1</i> | (515*1,108)*1,2*0,85 | 582 |
| 3.5 | Детальное обследование условий водоотвода и трассирование водоотводных канав: 2 категория сложности - камеральные работы | км | 1,108 | СБЦ102-56-1-2-2 | 212*1,108 | 235 |

Гранд-СМЕТА

| | | | | | | |
|--|---|---------------------------------|------|------------------|----------|-------------------|
| 3.6 | Проверка полноты планов в эксплуатирующих организациях | проверка | 1 | СБЦ102-75-прим.3 | 480*1 | 480 |
| 3.7 | Составление программы (предписания) и технического отчета (пояснительной записки) по геодезическим работам. Стоимость полевых и камеральных работ, определенная по ценам глав 4 - 8: до 100 тыс.руб. - цена = 10,0% | п.1.3 - п.1-6; п.3.4.-п.3.5. | 6080 | СБЦ102-79-1 | 0,1*6080 | 608 |
| Итого Поз. 3.1-3.7 | | | | | | 7 541,00 |
| Итого Поз. 1.1-1.6, 2.1-2.3, 3.1-3.7 | | | | | | 34 897,00 |
| При районном коэффициенте к заработной плате 1,2 К=1,1 | | | | | | 3 490,00 |
| При выполнении изысканий в южных районах Иркутской области, Красноярского края и Дальнего Востока (Амурская область. Приморский и Хабаровский края), в Архангельской и Читинской областях, Республиках Бурятия, Карелия, Коми К=1,15 | | | | | | 5 235,00 |
| Всего с учетом коэффициентов к итогам | | | | | | 43 622,00 |
| Всего с учетом "Индекс изменения стоимости изыскательских работ для строительства (по отношению к базовым ценам по состоянию на 1 января 2001 года) IV квартал 2019 г. 4,35" | | | | | | 189 756,00 |
| НДС 20% | | | | | | 37 951,00 |
| ВСЕГО по смете | | | | | | 227 707,00 |

Главный инженер проекта _____

Составил _____ Караваяев Е.А.

Проверил _____ Лопашук С.В.

СМЕТА № 2

на проектные (изыскательские) работы

Разработка проектно-сметной документации по объекту: «Ремонт ул. Набережная в д.Кускун»

Наименование предприятия, здания, сооружения, стадии проектирования, этапа, вида проектных

Наименование проектной (изыскательской) организации:

Определяется по результатам закупки

Наименование организации заказчика:

Администрация Муниципального образования Первоманского сельсовета

Итого по расчету: 539 650,00 руб.

| № пп | Характеристика предприятия, здания, сооружения или вид работ | Номер частей, глав, таблиц, параграфов и пунктов указаний к разделу справочника базовых цен на проектные и изыскательские работы для строителей | Расчет стоимости: $(a+bx)*K_j$ или (стоимость строительно-монтажных работ)*проц./ 100 или количество * цена, руб. | Стоимость работ, руб. |
|---|---|--|---|-----------------------|
| 1 | 2 | 3 | 4 | 5 |
| Раздел 1. Разработка проектно-сметной документации | | | | |
| 1 | Автомобильные дороги общего пользования, категория 4, категория сложности проектирования 3: протяжение дороги до 2 км, 0,554(дорога) | СБЦ "Автомобильные дороги общего пользования (2007)" табл.2 п.3 (СБЦ50-2-5-3) <i>Прим.7 При проектировании участков автодороги с пешеходными и велосипедными дорожками и тротуарами $K=1,08$;</i> <i>Разработка проектной документации на ремонт $K=0,35$;</i> <i>Котн=100%</i> | $(419100*0,554)*1,08*0,35$ | 87 765,00 |
| ВСЕГО по смете | | | | |
| | Итого Поз. 1 | | | 87 765,00 |
| | Всего с учетом "Дополнительные факторы, влияющие на трудоемкость проектирования (затраты проектных организаций, расположенных в районах, в которых в соответствии с действующим законодательством производятся выплаты, обусловленные районным регулированием оплаты труда, в т.ч. выплаты по районным коэффициентам, а также надбавки к заработной плате за непрерывный стаж работы и другие льготы, предусмотренные законодательством в районах Крайнего Севера и приравненных к ним местностях $K=1,2$ " | | | 105 318,00 |
| | Всего с учетом "Индекс изменения стоимости проектных работ для строительства (по отношению к базовым ценам по состоянию на 1 января 2001 года) IV квартал 2019 г. 4,27" | | | 449 708,00 |
| | НДС 20% | | | 89 942,00 |
| ВСЕГО по смете | | | | 539 650,00 |

Главный инженер проекта _____

Начальник отдела _____

Составил _____ Караваев Е.А.

Проверил _____ Лопашук С.В.

Расчёт стоимости выполнения
проектно-изыскательских работ по объекту:
«Ремонт ул. Западная в п. Первоманск»



УТВЕРЖДЕНО:

в сумме **741 837,00 руб.**

Генеральный директор
ООО «УК «Энергоактив»

_____ **Руднев К.В.**

"27" января 2020 г.

**Расчёт стоимости выполнения проектно-изыскательских работ по объекту:
«Ремонт ул. Западная в п. Первоманск»**

в ценах 4 кв.2019г.

руб.

| № № п.п. | Номера смет и расчётов | Наименование глав, объектов, работ и затрат | Изыскатель-ские работы | Проектные работы | Общая сметная стоимость |
|-------------------------|-----------------------------------|---|-----------------------------------|-----------------------------|------------------------------------|
| 1 | 2 | 3 | 4 | 5 | 6 |
| 1 | Смета № 1 | Выполнение инженерно-геодезических изысканий | 202 187,00 | | 202 187,00 |
| 2 | Смета № 2 | Разработка проектно-сметной и рабочей документации | | 539 650,00 | 539 650,00 |
| | | Итого по сводному сметному расчёту. В т.ч. НДС 20% | 202 187,00 | 539 650,00 | 741 837,00 |

Составил:

_____ Е.А. Караваев

Проверил:

_____ С.В. Лопашук

СМЕТА № 1 Инженерно-геодезические изыскания

Наименование объекта изысканий: «Ремонт ул. Западная в п. Первоманск»

Заказчик: Администрация Муниципального образования Первоманского сельсовета

Подрядчик: Определяется по результатам закупки

Сметный расчет составлен по СБЦ102. Инженерно-геодезические изыскания (2004)

| № пп | Наименование работ и затрат | Единица измерения | Кол-во | Обоснование стоимости | Расчет стоимости, руб. | Стоимость, руб. |
|---------------------------------|---|-------------------|--------|---|------------------------|-----------------|
| 1 | 2 | 3 | 4 | 5 | 6 | 7 |
| Раздел 1. Полевые работы | | | | | | |
| 1.1 | Инженерно-геодезические изыскания при развитии (создании) плановой опорной геодезической сети 2 разряда точности: 2 категория сложности - полевые работы | пункт | 1 | СБЦ102-8-3-2-1 <i>K1=0,7 прим.1; K2=1,3 прим.2</i> | $(6426*1)*0,7*1,3$ | 5 848,00 |
| 1.2 | Создание инженерно-топографического плана на застроенной территории, масштаб съемки 1:500, высота сечения рельефа 0,5 м: 2 категории сложности - полевые работы | га | 1,865 | СБЦ102-9-5-2-1 | $3284*1,865$ | 6 125,00 |
| 1.3 | Съемка земляного полотна автомобильных дорог IV технической категории при количестве 10 поперечников на 1 км дороги: 2 категория сложности - полевые работы | км | 0,9 | СБЦ102-27-1-2-1 <i>K2=0,85 прим.1</i> | $(3593*0,9)*0,85$ | 2 749,00 |
| 1.4 | Детальное обследование условий водоотвода и трассирование водоотводных канав: 2 категория сложности - полевые работы | км | 0,9 | СБЦ102-56-1-2-1 | $1070*0,9$ | 963,00 |
| 1.5 | Отыскание и обозначение на местности трассы существующих трубопроводов, кабельных линий электропередачи, связи и других подземных сооружений: 2 категория сложности | км | 0,9 | СБЦ102-54-1-2 | $514*0,9$ | 463,00 |

| | | | | | | |
|--|---|------------------------------|-------|---|--------------------|------------------|
| 1.6 | Изготовление и установка знаков: Рабочие пункты: металлические трубки (штыри), дюбель-гвоздь и др.: 2 категория грунта | знак | 3 | СБЦ102-46-11-2 | 41*3 | 123,00 |
| Итого Поз. 1.1-1.6 | | | | | | 16 271,00 |
| Раздел 2. Расходы по транспорту | | | | | | |
| 2.1 | Расходы по внутреннему транспорту, расстояние от базы изыскательской организации, экспедиции, партии или отряда до участка изысканий до 5 км: при сметной стоимости полевых изыскательских работ до 75 тыс. руб. - 8,75 % | п.1.1. - п.1.6. | 16271 | СБЦ102-4-1-1 | 0,0875*16271 | 1 424,00 |
| 2.2 | Расходы по внешнему транспорту в обоих направлениях, при расстоянии проезда и перевозки в одном направлении св. 500 до 1000 км, % сметной стоимости полевых работ, а также выполняемых в экспедиционных условиях камеральных работ, продолжительностью до 1 мес. - 30,8 % | п.1.1. - п.1.6.; п.2.1. | 17695 | СБЦ102-5-4-1 | 0,308*17695 | 5 450,00 |
| 2.3 | Расходы по организации и ликвидации работ | п.1.1. - п.1.6.; п.2.1. | 17695 | СБЦ102 п.13 ОУ | 0,06*17695 | 1 062,00 |
| Итого Поз. 2.1-2.3 | | | | | | 7 936,00 |
| Раздел 3. Камеральные работы | | | | | | |
| 3.1 | Составление программы (предписания) и технического отчета (пояснительной записки) по геодезическим работам. Стоимость полевых и камеральных работ, определенная по ценам глав 4 - 8: до 100 тыс.руб. - цена = 4,3% | п.1.3 - п.1-6; п.3.4.-п.3.5. | 4962 | СБЦ102-78-1 | 0,043*4962 | 213,00 |
| 3.2 | Инженерно-геодезические изыскания при развитии (создании) плановой опорной геодезической сети 2 разряда точности: 2 категория сложности - камеральные работы | пункт | 1 | СБЦ102-8-3-2-2 | 2538*1 | 2 538,00 |
| 3.3 | Создание инженерно-топографического плана на застроенной территории, масштаб съемки 1:500, высота сечения рельефа 0,5 м: 2 категории сложности - камеральные работы | га | 1,865 | СБЦ102-9-5-2-2 <i>K1=1,2 ОУ п.15д</i> | (1067*1,865)*1,2 | 2 388,00 |
| 3.4 | Съемка земляного полотна автомобильных дорог IV технической категории при количестве 10 поперечников на 1 км дороги: 2 категория сложности - камеральные работы | км | 0,9 | СБЦ102-27-1-2-2 <i>K1=1,2 ОУ п.15д; K2=0,85 прим.1</i> | (515*0,9)*1,2*0,85 | 473,00 |
| 3.5 | Детальное обследование условий водоотвода и трассирование водоотводных канав: 2 категория сложности - камеральные работы | км | 0,9 | СБЦ102-56-1-2-2 | 212*0,9 | 191,00 |

Гранд-СМЕТА

| | | | | | | |
|--|---|---------------------------------|------|------------------|----------|-------------------|
| 3.6 | Проверка полноты планов в эксплуатирующих организациях | проверка | 1 | СБЦ102-75-прим.3 | 480*1 | 480,00 |
| 3.7 | Составление программы (предписания) и технического отчета (пояснительной записки) по геодезическим работам. Стоимость полевых и камеральных работ, определенная по ценам глав 4 - 8: до 100 тыс.руб. - цена = 10,0% | п.1.3 - п.1-6; п.3.4.-п.3.5. | 4962 | СБЦ102-79-1 | 0,1*4962 | 496,00 |
| Итого Поз. 3.1-3.7 | | | | | | 6 779,00 |
| Итого Поз. 1.1-1.6, 2.1-2.3, 3.1-3.7 | | | | | | 30 986,00 |
| При районном коэффициенте к заработной плате 1,2 К=1,1 | | | | | | 3 099,00 |
| При выполнении изысканий в южных районах Иркутской области, Красноярского края и Дальнего Востока (Амурская область. Приморский и Хабаровский края), в Архангельской и Читинской областях, Республиках Бурятия, Карелия, Коми К=1,15 | | | | | | 4 648,00 |
| Всего с учетом коэффициентов к итогам | | | | | | 38 733,00 |
| Всего с учетом "Индекс изменения стоимости изыскательских работ для строительства (по отношению к базовым ценам по состоянию на 1 января 2001 года) IV квартал 2019 г. 4,35" | | | | | | 168 489,00 |
| НДС 20% | | | | | | 33 698,00 |
| ВСЕГО по смете | | | | | | 202 187,00 |

Главный инженер проекта _____

Составил _____ Караваев Е.А.

Проверил _____ Лопашук С.В.

СМЕТА № 2

на проектные (изыскательские) работы

Разработка проектно-сметной документации по объекту: «Ремонт ул. Западная в п. Первоманск»

Наименование предприятия, здания, сооружения, стадии проектирования, этапа, вида проектных

Наименование проектной (изыскательской) организации:

Определяется по результатам закупки

Наименование организации заказчика:

Администрация муниципального образования Первоманского сельсовета

Итого по расчету: 438 343,00 руб.

| № пп | Характеристика предприятия, здания, сооружения или вид работ | Номер частей, глав, таблиц, параграфов и пунктов указаний к разделу справочника базовых цен на проектные и изыскательские работы для строителей | Расчет стоимости: $(a+bx)*K_j$ или (стоимость строительно-монтажных работ)*проц./ 100 или количество * цена, руб. | Стоимость работ, руб. |
|---|---|--|---|-----------------------|
| 1 | 2 | 3 | 4 | 5 |
| Раздел 1. Разработка проектно-сметной документации | | | | |
| 1 | Автомобильные дороги общего пользования, категория 4, категория сложности проектирования 3: протяжение дороги до 2 км, 0,45(дорога) | СБЦ "Автомобильные дороги общего пользования (2007)" табл.2 п.3 (СБЦ50-2-5-3) <i>Прим.7 При проектировании участков автодороги с пешеходными и велосипедными дорожками и тротуарами $K=1,08$;</i> <i>Разработка проектной документации на ремонт $K=0,35$;</i> <i>Котн=100%</i> | $(419100*0,45)*1,08*0,35$ | 71 289,00 |
| | ВСЕГО по смете | | | |
| | Итого Поз. 1 | | | 71 289,00 |
| | Всего с учетом "Дополнительные факторы, влияющие на трудоемкость проектирования (затраты проектных организаций, расположенных в районах, в которых в соответствии с действующим законодательством производятся выплаты, обусловленные районным регулированием оплаты труда, в т.ч. выплаты по районным коэффициентам, а также надбавки к заработной плате за непрерывный стаж работы и другие льготы, предусмотренные законодательством в районах Крайнего Севера и приравненных к ним местностях $K=1,2$ " | | | 85 547,00 |
| | Всего с учетом "Индекс изменения стоимости проектных работ для строительства (по отношению к базовым ценам по состоянию на 1 января 2001 года) IV квартал 2019 г. 4,27" | | | 365 286,00 |
| | НДС 20% | | | 73 057,00 |
| | ВСЕГО по смете | | | 438 343,00 |

Составил _____ Караваяв Е.А.
Проверил _____ Лопашук С.В.